

ECOFLW

Système de stockage d'énergie solaire

EcoFlow OCEAN 2 Plus monophasé

Le tout-en-un de nouvelle génération

15
YEAR WARRANTY
ECOFLW





3 MPPT indépendants

jusqu'à 24 kW d'entrée photovoltaïque



Alimentation de secours domestique intégrée

Commutation transparente en 0 ms pour une alimentation ininterrompue.



Nouvelle batterie LFP OCEAN 2

10 000 cycles cellulaires



10 niveaux de protection

Une protection complète, du niveau cellulaire jusqu'au niveau du système.



Conçu pour économiser

Jusqu'à 77,6 % d'économies d'énergie avec le HEMS intelligent.



Compatibilité Intergénérationnelle

Une compatibilité parfaite avec les systèmes EcoFlow existants



Écosystème ouvert

Contrôle total de l'énergie domestique.

Chaque étape de l'installation, simplifiée dès la conception



Ultra-compact

De l'intérieur à l'extérieur, des espaces restreints aux zones ouvertes, OCEAN 2 s'installe en toute simplicité.

- Hauteur de batterie de 279 mm
- Encombrement inférieur à 0,15 m²
- Seulement 46 kg par module, pour une manipulation plus simple et plus sûre sur site.



Installation Ultra-Rapide

Une conception pré-intégrée pour une installation simplifiée du début à la fin.

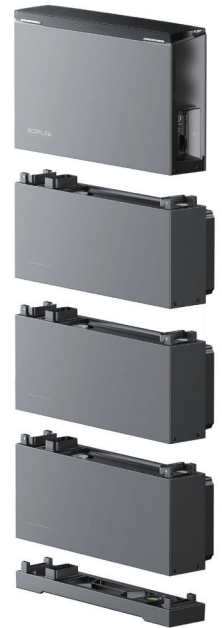
- Poignées intégrées, vis latérales captives et absence de caches latéraux décoratifs : plus de 20 minutes gagnées
- Connexion intégrée pour l'alimentation de secours de toute la maison : plus de 60 minutes gagnées
- Compteur intelligent intégré : plus de 50 minutes gagnées

60 kWh

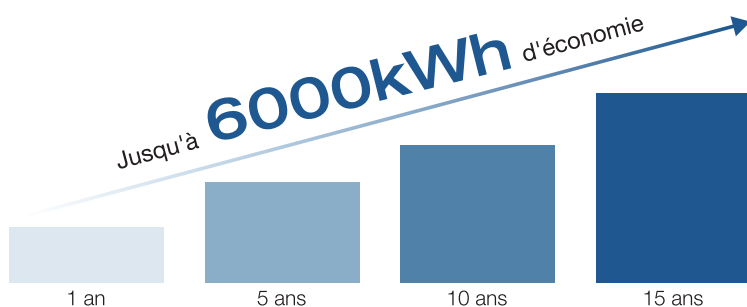
Avec un seul onduleur

300 kWh

Avec 5 onduleurs en parallèle



Pertes d'énergie réduites : seulement 50 W



Les véritables économies ne se font pas uniquement lors des pics de consommation ; elles s'accumulent aussi pendant les moments les plus calmes. L'OCEAN 2 est conçu pour ne consommer que 50 W en charge légère lors de la décharge de la batterie. Le système réduit ainsi ses propres pertes d'énergie, même lorsque la demande de votre foyer est au plus bas.

Qu'il s'agisse des heures de veille nocturne ou des périodes de faible activité, l'OCEAN 2 minimise sa consommation interne tout en restant prêt à basculer instantanément. Au fil du temps, ces gains d'efficacité continus s'accumulent pour transformer les heures d'inactivité quotidiennes en économies substantielles à long terme.

*Méthode de calcul des économies : Les estimations d'économies d'énergie sont calculées en comparant la consommation de 50 W en charge légère de l'OCEAN 2 à celle d'un système standard du marché qui consomme 160 W lors de la décharge de la batterie. Ces chiffres sont basés sur des tests internes et des scénarios d'utilisation domestique types. Les résultats réels peuvent varier en fonction des habitudes de consommation de chaque foyer.

Onduleur hybride EcoFlow OCEAN 2 monophasé

Paramètres techniques		EF HD-P1-6K0-S2 EF HD-P1-6K0-S2F	EF HD-P1-8K0-S2 EF HD-P1-8K0-S2F	EF HD-P1-10K0-S2 EF HD-P1-10K0-S2F	EF HD-P1-12K0-S2 EF HD-P1-12K0-S2F
Entrée PV	Nombre de trackers MPP	3			
	Nombre de chaînes par MPPT	1			
	Max. Puissance d'entrée par MPPT (W)	8000			
	Max. Tension d'entrée ¹ (V)	900			
	Plage de tension de fonctionnement PV (V)	50-900			
	Plage de tension MPPT à la puissance nominale (V)	500-810			
	Tension de démarrage MPPT (V)	120			
	Max. Puissance d'entrée totale (W)	12000	16000	20000	24000
	Max. Courant d'entrée par MPPT (A)	16			
	Max. Courant de court-circuit par MPPT (A)	20			
Entrée/ Sortie CA (sur réseau)	Puissance d'entrée nominale (W)	6000	8000	10000	12000
	Max. Puissance apparente (VA)	6600	8800	11000	12000
	Types de réseau électrique pris en charge	Compatible avec les systèmes TN-S, TN-C, TN-C-S, TT			
	Tension nominale (V)	L-N: 220Vac/230Vac; L+N+PE			
	Fréquence nominale (Hz)	50/60			
	Courant nominal	26.1A@230V; 27.3A@220V;	34.8A@230V; 36.4A@220V;	43.5A@230V; 45.5A@220V;	52.2A@230V; 54.5A@220V;
	Max. Courant de sortie (A)	32.1	42.8	53.5	64.2
	Max. Courant d'entrée (A)	72			
	Facteur de puissance	0.8 en avance ~ 0.8 en retard			
THDi à pleine charge	Distorsion harmonique totale actuelle ≤3%				
Sortie CA (hors réseau)	Puissance de sortie nominale (W)	6000	8000	10000	12000
	Tension de sortie nominale	L-N: 220Vac/230 Vac; L+N+PE			
	Fréquence de sortie nominale	50/60			
	Courant de sortie nominal	26.1A@230V; 27.3A@220V;	34.8A@230V; 36.4A@220V;	43.5A@230V; 45.5A@220V;	52.2A@230V; 54.5A@220V;
	ThDu hors réseau	≤2%			
Installation en parallèle	Capacité maximale en réseau ²	Jusqu'à 5 onduleurs en cascade			
	Capacité hors réseau maximale	Jusqu'à 2 onduleurs en cascade			
Entrée/sortie de batterie	Tension nominale (V)	800			
	Plage de tension (V)	720-900			
	Capacité de la batterie	Jusqu'à 12 modules de batterie			
	Méthode de communication	CAN			
Protection	Temps de commutation du réseau vers hors réseau ⁴ (ms)	0			
	Temps de commutation hors réseau vers réseau ⁴ (ms)	0			
	GFCI	Oui			
	AFCI	Oui			
	Détection de la résistance d'isolation PV	Oui			
	Protection contre l'inversion de polarité PV	Oui			
	Mise hors tension d'urgence (EPO)	Oui			
	Protection contre les surtensions CC	Type II			
	Protection contre les surtensions CA	Type II			
	Protection contre les surintensités CA	Oui			
Protection contre les courts-circuits CA	Oui				
Protection contre les surtensions CA	Oui				
Généralités	Humidité relative	0% ~ 100%			
	Plage de température de fonctionnement (°C)	-20-60			
	Température de stockage (°C)	-30-60			
	Altitude de fonctionnement (m)	3000 (réduction de puissance au-dessus de 2000 m)			
	Indice de protection	IP66			
	Méthode de communication	Bluetooth, WiFi, RS485, CAN			
	Plage de fréquences Wi-Fi (MHz)	2.4GHz:2400-2483.5, 5GHz:5150-5350, 5470-5725, 5725-5850			
	Puissance de sortie maximale (dBm)	<20			
	Plage de fréquences Bluetooth (MHz)	2402-2480			
	Puissance de sortie maximale (dBm)	<20			
	Interface utilisateur	LED et APP			
	Poids (kg)	En 36.5			
	Dimensions (L x P x H) (mm)	Approximativement 679.6×203.2×406.5			
	Conditions d'utilisation	Extérieur/Intérieur			
Méthode de montage ⁵	Support au sol/Fixé au mural				
Antivol	Pris en charge				

Rendement	Efficacité maximale	97.60%
	Mode d'économie d'énergie profonde (W)	15
	Autoconsommation (scénario de faible charge) ³ (W)	50
Conformité	Normes de sécurité	IEC/EN 62109-1, IEC/EN 62109-2, AS 60947.3, ISO4892-4
	Normes de raccordement au réseau	EN 50549, G99, UNE, NTS, AS/NZS4777.2
	CEM et RF	EN 301 489-1, EN 301 489-3, EN 301 489-17, EN 300 328, EN 301 893, EN 300 440, EN IEC 61000-6-1, EN IEC 61000-6-2, EN IEC 61000-6-3, EN IEC 61000-6-4, EN 61000-3-11, EN 61000-3-12, EN IEC 62311, EN 62311, EN 50665, EN62920, EN 55011

¹ La tension d'entrée PV ne doit pas dépasser la valeur maximale spécifiée. Le dépassement de cette limite peut déclencher la protection du système ou affecter son fonctionnement normal.

² En mode de fonctionnement parallèle raccordé au réseau, le courant côté charge est limité par le courant d'entrée maximal nominal du port réseau.

³ La valeur de 50 ± 1 W indique l'autoconsommation du système mesurée en conditions de charge légère (charge totale < 300 W) dans un environnement de laboratoire, pour un onduleur OCEAN2 et deux batteries OCEAN2 de 5 kWh.

⁴ Le temps de transfert de 0 ms s'applique dans les conditions suivantes : conformité avec les réglementations locales du réseau, réseau électrique en circuit ouvert, puissance totale de la charge ne dépassant pas la puissance de secours nominale de sortie, et conditions de réseau stables.

☒ Un maximum de 3 modules de batterie est pris en charge pour une installation murale.

Batterie LFP EcoFlow OCEAN 2 5 kWh

Paramètres techniques		EF BD-5-S2	EF BD-10-S2	EF BD-15-S2	EF BD-20-S2	EF BD-25-S2	EF BD-30-S2
Performance	Capacité nominale de la batterie (kWh)	5,02	10,04	15,06	20,08	25,10	30,12
	Tension nominale (V)	400/800					
	Tension d'utilisation (V)	360-520 / 720-960					
	Puissance de charge nominale (W)	2500/2500	5000/5000	7500/7500	10000/10000	12000/12500	12000/15000
	Puissance de décharge nominale (W)	3400/3400	6800/6800	12500/13600	12500/13600	12500/17000	12500/20400
	Type de cellule de batterie	LiFePO ₄					
Conformité	Certificats	CE					
	Normes de sécurité	IEC/EN 62619, IEC/EN 62040-1, IEC/EN 62477-1, ISO 13849-1, VDE-AR-E 2510-50					
	Normes de livraison	UN 38.3					
	CEM	EN IEC 61000-6-1, EN IEC 61000-6-2, EN IEC 61000-6-3, EN IEC 61000-6-4					
Généralités	Dimensions (L x P x H) (mm)	679.6x195.6x 494.75	679.6x195.6x 774.45	679.6x195.6x 1054.15	679.6x195.6x 1333.85	679.6x195.6x 1613.55	679.6x195.6x 1893.25
	Poids (kg)	54.6	100.1	145.6	191.1	236.6	282.1
	Installation	Support au sol : Une pile pouvant contenir jusqu'à 6 piles Fixation murale Une pile pouvant contenir jusqu'à 3 piles					
	Température de fonctionnement ¹ (°C)	-20-55					
	Température de stockage (°C)	-25-60					
	Max. Altitude de fonctionnement ² (m)	3000					
	Humidité relative	0 % ~ 100 %					
	Méthode de refroidissement	Refroidissement naturel					
	Indice de protection	IP66					
	Antivol	Pris en charge					
	Méthode de communication	CAN					
	Protección	Protection contre les surcharges/décharges excessives, protection contre les surtensions et les sous-tensions, protection contre les surintensités, protection contre les courts-circuits, protection contre l'inversion de polarité, protection contre la température, protection contre l'emballement thermique, protection contre les courants de fuite, protection contre l'isolation, protection contre les surpressions, protection contre la mise hors tension automatique, arrêt d'urgence					

¹ L'alimentation peut être réduite lorsque la température dépasse 40 °C.

² La puissance peut être réduite au-dessus de 2000 m.



Contactez-nous

Email: solutionservice.eu@ecoflow.com
Web: <https://energy.ecoflow.com/fr>

Suivez-nous

Facebook: @ecoflowtech
Instagram: @ecoflowtech
YouTube: @EcoFlowEU @EcoFlowTech
LinkedIn: @EcoFlow