

ECOFLOW



Batterilösning för solenergi i hemmet



En enhet styr allt
EcoFlow OCEAN 2
(trefas)

6 / 8 / 10 / 12 kW



En enhet styr allt

EcoFlow OCEAN 2 (trefas)

Nästa generation av EcoFlows trefas hemenergisystem. Baserad på de helt nya OCEAN 2 LFP-batteripaketet, levererar OCEAN 2 högre systemprestanda, smartare energistyrning för hela hemmet och snabbare, mer pålitlig installation.

Och den är designad för att fortsätta vara kompatibel med EcoFlows tidigare generationer, vilket gör uppgraderingar och utvidgningar enklare över projekt.





Höjdpunkter

Tredje generationens trefasssystem för solenergi + lagring

Allt-i-ett systemdesign

Helt nya OCEAN 2 LFP-batteripaket

10 000+ battericykler

Flexibel PV-design

3 oberoende MPPT:er

Integrerad verklig reservkraft för hela hemmet

0 ms omkoppling

Redo för vad som än kommer

V2X-redo

Fungerar smidigt med befintliga EcoFlow-system

Kompatibel över generationer

Byggs för varje scenario.
Gör din energiresa perfekt.



Produktion

Optimerat utnyttjande av solenergi. Skräddarsydd för komplexa taklayouter

Upp till 24 kW PV-ingång | Låg 120 V startspänning

Med en låg 120 V startspänning börjar OCEAN 2 producera tidigare. Med stöd för upp till 24 kW PV-ingång och tre oberoende MPPT:er ger den möjlighet till flexibla PV-layouter för komplicerade tak och maximerar takutnyttjande och solenergiutbyte.



Lagring

Långvarig lagring. Byggt på de nya OCEAN 2-batteripaketet

Över 10 000 cykler | Upp till 12 batteripaket per växelriktare

Drivs av de helt nya OCEAN 2 LFP-batteripaketet, är OCEAN 2 byggd för långa driftlivscyklar. Med över 10 000 laddningscykler levererar den konsekvent lagringsprestanda för både daglig användning och långsiktig energiplanering.





Effekt

Stabil effektleverans. Optimerad för effektivitet

3,4 kW batteriladdningskraft
Stöd för 100 % obalanserad last

Med upp till 3,4 kW urladdning per 5 kWh batteri stöder OCEAN 2 fler apparater som drivs samtidigt inom samma kapacitet. Med stöd för 100 % obalanserad last upprätthåller den en stabil trefasutgång under krävande laster. Optimerad för standby och drift med låg last, minskar den energiförlusten över tid och sparar upp till 6 000 kWh* under sin livslängd.

* Värdena baseras på intern testning och typiska hushållsanvändningsscenarier. Faktiska resultat kan variera.



Reservkraft

Verklig reservkraft för hela hemmet som du kan lita på

63 A integrerad reservkraft
0 ms lastväxlingsomkoppling

Med 63 A reservkraft för hela hemmet och 0 ms omkoppling återställer OCEAN 2 strömmen omedelbart—ingen extra reservbox, ingen komplicerade nya ledningar.

Den stöder också växelriktare från tredje part och ATS-aktiverade generatorer för pålitlig reservkraft under längre strömavbrott.

Förintegrerad design. Enklare från början till slut.

Från uppackning till drifttagning eliminerar OCEAN 2 onödiga komponenter, kablar och manuella justeringar och effektiviserar arbetsflöden på plats och minskar installationsfel.

Enkelt platsval

Litet fotavtryck. Större flexibilitet.

Designad för olika installationsmiljöer, passar OCEAN 2 i trånga inomhusutrymmen, utomhusplatser och platser där golvplacering inte är idealisk.

- Kompakt batteridesign, endast 278 mm hög.
- IP66-klassad för utomhusinstallation
- Golvmonterad eller väggmonterad för flexibel platsplanering

Enkel hantering

Enklare att bära. Enklare att positionera.

Med en lätt, installatörsvänlig design förenklar OCEAN 2 hanteringen på plats.

- Endast 46 kg per batteripack
- Inbyggda handtag för säkert grepp och säkrare lyft

Enkel installation

Kopplingstid sparad, steg för steg



Spara 20+ minuter

Ren, stapelbar design



Spara 60+ minuter

Integrerad reservkraft för hela hemmet



Spara 50+ minuter

Inbyggd smart mätare



3 min

Snabb drifttagning via EcoFlow Pro-appen



80 % felsökningsnoggrannhet. Bekymmersfritt underhåll

OCEAN 2 övervakar kontinuerligt systemets prestanda genom en molnbaserad BMS och optimerar automatiskt SOC-strategier. Tidiga varningar möjliggör proaktivt ingripande, medan fjärrfelsökning avsevärt minskar antalet besök på plats.

Fjärr

Felsökning

Moln BMS

Övervakning och tidig varning

Automatisk SOC

Kalibrering och balansering



Ett ekosystem. Smidig integrering för hela hemmet.

1 Energihjärna | 8 EcoFlow-produkter | Integrering med N Smart Plattform

Med OCEAN 2 som kärna, är solenergiproduktion, lagring, förbrukning, reservkraft och framtida energiförlängningar förenade i en intelligent energiplattform.

Alla komponenter hanteras genom appstyrning med en tryckning, vilket möjliggör smartare optimering, enklare drift och skalbar systemtillväxt - utan ökad komplexitet.



Homey

ecobee

tapo

Nest

Shelly

EEBUS

tado°



Cloud API

Modbus

Spara upp till 77,6 % med Intelligent HEMS

Drivs av EcoFlow HEMS, optimerar OCEAN 2 automatiskt solenergiproduktion, lagring, energianvändning och nätinteraktion utifrån varje hems unika energiprofil.

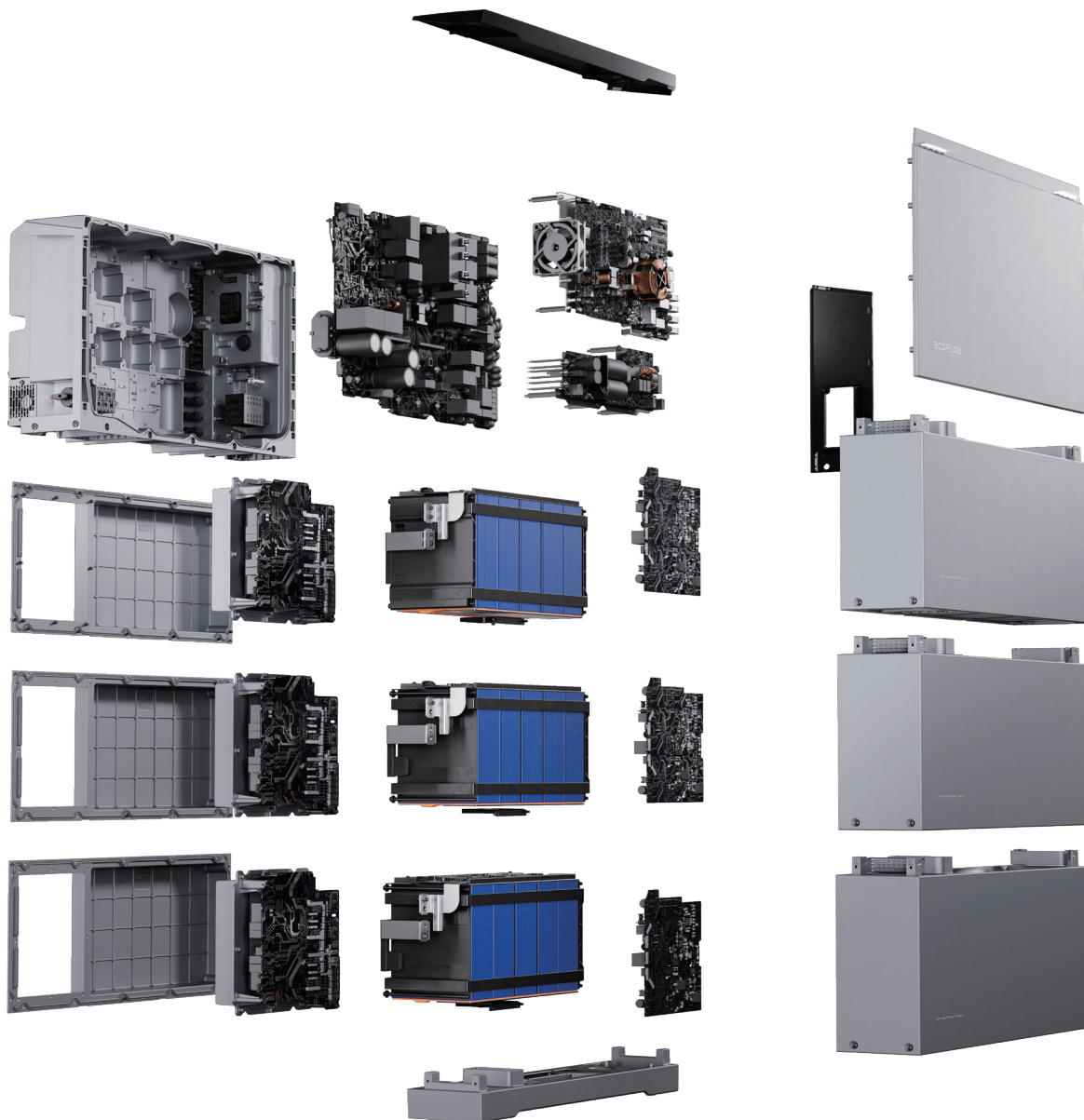
90 %
noggrannhet i
solprognos

90 %
noggrannhet i
förbrukningsprognos

500+
integreringar av
dynamiska priser

Redo för **VPP**





Kvalitet och tillförlitlighet

Byggt för att motstå tuffa förhållanden, år efter år

Konstruerad för krävande miljöer har det nedre batteripaketet IP66-skydd med 72-timmars tolerans mot vattensköljning.

OCEAN 2 fungerar tillförlitligt i extrema temperaturer från -20 °C till 55 °C, och levererar konsekvent prestanda under alla förhållanden.

*Gäller för den nedersta batterimodulen under specificerade testförhållanden.

Säkerhet

Tio lager av batteriskydd, från komponent till system

esignad med säkerhet i fokus, skyddar OCEAN 2 kritiska punkter längs hela energivägen. Kontinuerlig realtidsövervakning hjälper till att förhindra överhettning, kortslutningar och brandrisker. Tidigt upptäckta fel stoppar problem från att eskalera och levererar stabil, säker energilagring i årtal.

EcoFlow OCEAN 2 Hybrid-växleriktare, trefas

Tekniska parametrar		EF HD-P3-6K0-S2 EF HD-P3-6K0-S2F	EF HD-P3-8K0-S2 EF HD-P3-8K0-S2F	EF HD-P3-10K0-S2 EF HD-P3-10K0-S2F	EF HD-P3-12K0-S2 EF HD-P3-12K0-S2F
PV-ingång	Antal MPPTs	3			
	Antal strängar per MPPT	1			
	Högst. Ingångseffekt per MPPT (W)	8000	8000	8000	8000
	Högst. Ingångsspänning ¹ (V)	1000			
	PV Driftspänningsintervall (V)	50-1000			
	MPPT-spänningsområde vid nominell effekt (V)	500-850			
	MPPT-startspänning (V)	120			
	Högst. Total Ingångseffekt (W)	12000	16000	20000	24000
	Högst. Ingångsspänning per MPPT (A)	16			
	Högst. kortslutningsström per MPPT (A)	20			
AC-ingång/ utgång (via nät)	Nominell ingångseffekt (W)	6000	8000	10 000	12000
	Högst. Skeneffekt (VA)	6600	8800	11 000	13 200
	Typer av elnät som stöds	Stöder systemen TN-S, TN-C, TN-C-S och TT			
	Nominell spänning (V)	L-L: 380/400 V växelström; L-N: 220/230 V växelström; 3L + N + PE			
	Nominal frekvens (Hz)	50/60 Hz			
	Nominell ström	8,7 A VID 230 V; 9,1 A VID 220 V;	11,6 A VID 230 V; 12,2 A VID 220 V;	14,5 A VID 230 V; 15,2 A VID 220 V;	17,4 A VID 230 V; 18,2 A VID 220 V;
	Högst. Utgångsspänning (A)	10.7	14.3	17.8	21.4
	Högst. Ingångsspänning (A)	63			
	Strömfaktor	0,8 före ~ 0,8 efter			
	THDi vid full belastning	Total harmonisk distorsion ≤3 %			
AC-utgång (Utanför elnät)	Nominell uteffekt (W)	6000	6000	10 000	12000
	Nominell utgångsspänning (V)	50/60 Hz; L-L: 380/400 V växelström; L-N: 220/230 V växelström; 3L + N + PE			
	Nominell utgångsfrekvens (Hz)	50/60 Hz			
	Nominell utgångsström	8,7 A VID 230 V; 9,1 A VID 220 V;	11,6 A VID 230 V; 12,2 A VID 220 V;	14,5 A VID 230 V; 15,2 A VID 220 V;	17,4 A VID 230 V; 18,2 A VID 220 V;
	Nätfria THDu	≤ 2 %			
Parallellinstall ation	Maximal nätansluten kapacitet ²	Upp till 5 kaskadkopplade växleriktare			
	Maximal kapacitet vid nätfrånkoppling	Upp till 2 kaskadkopplade växleriktare			
Batteri ingång/ utgång	Nominell spänning (V)	800			
	Spänningsintervall (V)	720 ~ 960			
	Batterikapacitet	Upp till 12 batterimoduler			
	Kommunikationsmetod	CAN			
Effektivitet	Max. effektivitet	97.8%			
	Egenförbrukning (scenario med låg belastning) ³ (W)	50			

Skydd	Nät-till-off-grid-omkopplingstid ⁴ (ms)	0
	Off-grid-till-nät-omkopplingstid ⁴ (ms)	0
	GFCI	Si
	AFCI	Si
	PV-isolationsmotstånd Detektering	Si
	Sektioneringsavkänningskydd	Si
	Skydd mot omvänd PV-polaritet	Si
	Nödavstängning (EPO)	Si
	Överbelastningsskydd för likström	Tipo II
	Överbelastningsskydd för växelström	Tipo II
	Överströmsskydd för växelström	Si
	Kortslutningsskydd för nätström	Si
Överspänningsskydd för växelström	Si	
General	Relativ luftfuktighet	0 % ~ 100 %
	Drifttemperatursintervall	-30 °C ~ 60
	Driftshöjd (m)	-30 °C-60
	Altitud de funcionamiento (m)	3000, >2000 effektbegränsning
	Kapslingsklass	IP 66
	Kommunikationsmetod	Bluetooth, WiFi, RS485, CAN
	Användargränssnitt	LED & APP
	Vikt (kg)	Ca 36.5
	Mått (B x D x H) (mm)	680 x 203 x 406.5
	Miljökategori	Utomhus/inomhus
	Monteringssätt ⁵	Stående/väggmonterad
Stödskydd	Stöds	
Efterlevnad	IEC/EN 62109-1, IEC/EN 62109-2, AS 60947.3, ISO 4892-4 EN 300 328, EN 301 893, EN 301 489-1, EN 301 489-17 V3.3.1, EN IEC 61000-6-1, EN IEC 61000-6-2, EN IEC 61000-6-3, EN IEC 61000-6-4, EN IEC 61000-3-11, EN 61000-3-12, EN 55011, EN 62920, EN IEC 62311, EN 50665 VDE-AR-N 4105, EN 50549-1, EN 50549-10, AS/NZS 4777.2, OVE-riktlinje R, TOR Erzeuger (för typ A), PTPIREE (typ A), PPDS, CEI 0-21, G98, G99, G100, G98 NI, G99 NI, TR3.3.1 UNE 217001, UNE 217002, IEC 62116, NTS (typ A), C10/C11, SI 4777.2, Portaria nr 73/2020	

- PV-ingångsspänningen får inte överskrida det angivna maximivärdet. Om denna gräns överskrids kan det leda till att systemskyddet aktiveras eller påverka den normala driften.
- Vid parallell drift ansluten till elnätet begränsas strömmen på lastsidan av den maximala ingångsströmmen för nätanslutningen.
- 50±1 W anger systemets egenförbrukning, uppmätt under förhållanden med låg belastning (<300 W total belastning) i laboratoriemiljö.
- Överföringstiden på 0 ms gäller under följande förhållanden: Överensstämmelse med lokala nätregler, i öppet kretsäge i elnätet, total belastningseffekt överstiger inte den nominella reservkraften, stabila nätförhållanden.
- Maximalt 3 batteripaket stöds för väggmonterad installation.

EcoFlow OCEAN 2 LFP batteri 5 kWh

Tekniska parametrar		EF BD-5-S2
Prestanda	Nominell batterikapacitet (kWh)	5.02
	Celltyp för batteri	LiFePO ₄
	Nominell laddningseffekt (kW)	2.5
	Nominell urladdningseffekt (kW)	3.4
	Nominell spänning (V)	400 / 800
	Driftspänningsintervall (V)	360–520 V / 720–960
Allmänt	Mått (B x D x H) (mm)	680 × 196 × 279
	Vikt (kg)	46
	Installation	Golvstativ: En stapel med upp till 6 batterier Väggmonterad: En stapel med upp till 3 batterier
	Drifttemperatur ¹ (°C)	-20 °C ~ 55
	Förvaringstemperatur (°C)	-25 °C ~ 60
	Högst. Driftshöjd ² (m)	3000
	Relativ luftfuktighet	0 % ~ 100 %
	Kylmetod	Naturlig kylning
	Kapslingsklass	IP66
	Stödskydd	Stöds
	Kommunikationsmetod	CAN
	Skydd	Överladdnings-/överurladdningsskydd, överspännings-/underspänningskydd, överströmsskydd, kortslutningsskydd, omvänd polaritetsskydd, temperaturskydd, termiskt skydd, läckströmsskydd, isoleringsskydd, övertrycksskydd, automatiskt avstängningsskydd, nödstopp
Efterlevnad	IEC/EN 62619, IEC/EN 62040-1, IEC/EN 62477-1, ISO 13849-1, VDE-AR-E 2510-50, EN IEC 61000-6-1, EN IEC 61000-6-2, EN IEC 61000-6-3, EN IEC 61000-6-4, UN 38.3	

1. Effekten kan minskas när temperaturen överstiger 40 °C.

2. Effekten kan minska på höjder över 2000 m.

EcoFlow OCEAN 2 hybridväxelriktare



EcoFlow OCEAN 2 LFP batteri (5 kWh)



Tillbehör

Nödstoppknapp

Utformad för att möjliggöra en snabb avstängning och bryta strömförsörjningen till hela systemet.



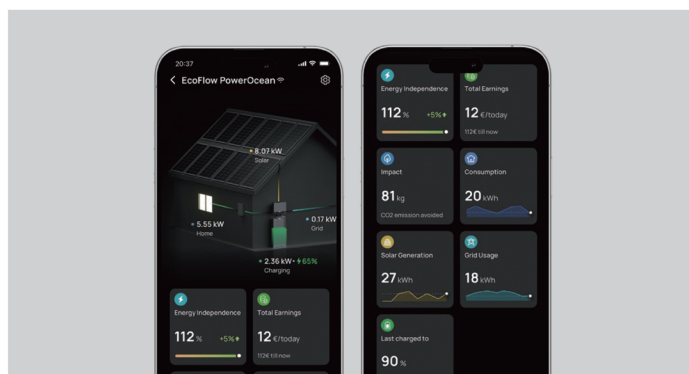
EcoFlow-app och webbportal

EcoFlow-app och webbportal för slutanvändare

EcoFlow-appen erbjuder ett enkelt, enhetligt sätt att hantera dina EcoFlow-produkter. Oavsett om du övervakar ditt hemenergiekosystem eller styr EcoFlows bärbara elaggregat, sammanfattas allt i en intuitiv plattform som ger dig personliga energisikter samt styrning och hantering av enheter.



Skanna QR-koden för att ladda ner



EcoFlow Pro-app och webbportal för installatörer

Omedelbar inställning

Slutför installationen med en snabb driftsättning i tre steg.

Mobil styrning

Övervaka och hantera auktoriserade system direkt från din smarttelefon.

Felsökning var du än är

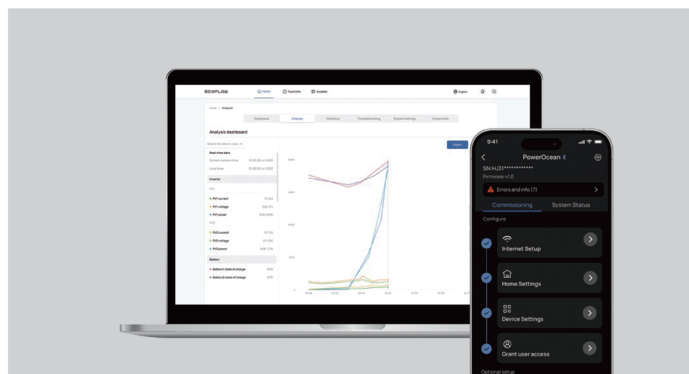
Identifiera och lös problem snabbare med varningar om felkoder i realtid.

Detaljerad diagnostik

Få tillgång till detaljerad information om felkoder för exakt felsökning och underhåll.



Skanna QR-koden för att ladda ner



Följ oss

Youtube: EcoFlow EU

LinkedIn: EcoFlow

Facebook/Instagram: @ecoflowtech

Kontakta oss

Webb: <https://homebattery.ecoflow.com>

E-post: solutionsales.eu@ecoflow.com

Q EcoFlow OCEAN 2



Bli vår partner