

ECOFLOW



Solución de batería solar para el hogar



Una sola energía para todo
EcoFlow OCEAN 2
(trifásico)

6 / 8 / 10 / 12 kW



Una sola energía para todo

EcoFlow OCEAN 2 (trifásico)

La próxima generación del sistema de energía doméstica trifásico de EcoFlow. Basado en los nuevos paquetes de baterías LFP, OCEAN 2 ofrece un mayor rendimiento del sistema, un control de energía más inteligente para toda la casa y una instalación más rápida y confiable.

Además, está diseñado para ser compatible con las series de generaciones anteriores de EcoFlow, lo que facilita las actualizaciones y ampliaciones en todos los proyectos.





Aspectos Destacados

Sistema solar trifásico con almacenamiento de segunda generación

Diseño de sistema todo en uno

Paquetes de baterías LFP OCEAN 2 totalmente nuevos

Más de 10 000 ciclos de batería

Diseño fotovoltaico flexible

3 MPPT independientes

Respaldo real para toda la casa, integrado

Conmutación en 0 ms

Preparado para lo que venga

Compatible con V2X

Funciona a la perfección con los sistemas EcoFlow existentes

Compatible entre generaciones

**Diseñado para cualquier escenario.
Perfecciona todo tu viaje energético.**



Generación

Captación solar optimizada. Diseñado para tejados complejos

Hasta 24 kW de entrada FV | Tensión de arranque baja de 120 V

Con una tensión de arranque baja de 120 V, OCEAN 2 comienza a generar más temprano. Al admitir una entrada fotovoltaica de hasta 24 kW y tres MPPT independientes, permite configuraciones fotovoltaicas flexibles para tejados complejos, maximizando la utilización del espacio y la producción solar.



Almacenamiento

Almacenamiento de larga duración. Basado en los nuevos paquetes de baterías OCEAN 2

Más de 10 000 ciclos | Hasta 12 paquetes de baterías por inversor

OCEAN 2 está equipado con los nuevos paquetes de baterías LFP, lo que le permiten tener una vida útil prolongada. Con más de 10 000 ciclos de carga, ofrece un rendimiento de almacenamiento estable tanto para el uso diario como para la planificación energética a largo plazo.





Potencia

Suministro de energía estable. Optimizado para la eficiencia

3,4 kW de potencia de descarga de batería
Soporte de carga desequilibrada al 100 %

Con una descarga de hasta 3,4 kW por cada batería de 5 kWh, OCEAN 2 permite que más electrodomésticos funcionen a la vez con la misma capacidad.

Con soporte de carga desequilibrada al 100 %, mantiene una salida trifásica estable bajo cargas exigentes.

Optimizado para funcionamiento en modo de espera y con carga ligera, reduce la pérdida de energía a lo largo del tiempo, ahorrando hasta 6000 kWh* durante su vida útil.

* Cifras basadas en pruebas internas y escenarios típicos de uso doméstico. Los resultados reales pueden variar.



Respaldo

Respaldo real para toda la casa en el que puedes confiar

Respaldo integrado de 63 A
Conmutación del lado de carga en 0 ms

Con respaldo para toda la casa de 63 A y conmutación en 0 ms, OCEAN 2 restablece la energía instantáneamente, sin necesidad de caja de respaldo adicional ni recableado complejo.

También es compatible con inversores de terceros y generadores habilitados para ATS para un respaldo confiable durante cortes prolongados.

Diseño preintegrado. Más sencillo de principio a fin.

Desde el desembalaje hasta la puesta en marcha, OCEAN 2 elimina componentes innecesarios, cableado y ajustes manuales, lo que agiliza los flujos de trabajo en el sitio y reduce los errores de instalación.

Selección fácil del sitio

Pequeña huella. Gran flexibilidad.

Diseñado para diversos entornos de instalación, OCEAN 2 se adapta a espacios interiores reducidos, ubicaciones al aire libre y sitios donde la instalación en el suelo no es ideal.

- Diseño de batería compacto, solo 278 mm de alto.
- Clasificación IP66 para instalación en exteriores
- Instalación en suelo o en pared para una planificación flexible del sitio

Fácil manejo

Más fácil de llevar. Más fácil de posicionar.

Con un diseño ligero y fácil de instalar, OCEAN 2 simplifica el manejo en el sitio.

- Sólo 46 kg por paquete de batería
- Asas integradas para un agarre seguro y una elevación más segura

Instalación sencilla

Ahorro de tiempo en el cableado, paso a paso



**Ahorro de más de
20 minutos**

Diseño limpio y apilable



**Ahorro de más de
60 minutos**

Respaldo integral para todo el hogar



**Ahorro de más de
50 minutos**

Medidor inteligente incorporado



3 min

Puesta en marcha rápida mediante la aplicación EcoFlow Pro



80 % de precisión en el diagnóstico. Mantenimiento sin preocupaciones

OCEAN 2 monitoriza continuamente el rendimiento del sistema mediante un BMS basado en la nube y optimiza automáticamente las estrategias de SOC.

Las alertas tempranas permiten una intervención proactiva, mientras que la resolución de problemas remota reduce significativamente las visitas in situ.

Diagnóstico

remoto

Monitorización del BMS en la nube y

alerta temprana

Calibración y equilibrado automático

del SOC



9:41

Signal strength, Wi-Fi, and battery icons



Faults & info

Total

Errors

Warning

Info

02/13/2026

Pre-charging timeout at bus

Hybrid Inverter

1. First, reduce the BACKUP port capacity or cut off some load. 2. Verify that the total BACKUP port capa...

Errors

02/12/2026

Level 2 overload in off-grid output

Hybrid Inverter

1. First, reduce the BACKUP port capacity or cut off some load. 2. Verify that the total BACKUP port capa...

Errors

02/11/2026

Energy storage communication error

Hybrid Inverter

1. Use the App to turn off the device. Disconnect the PV SWITCH, BATTERY SWITCH, and AC output switc...

Warning

02/11/2026

Power meter communication alarm

Causes

Soft-start circuit fault

Un ecosistema. Integración perfecta en toda la casa.

1 cerebro energético | 8 productos EcoFlow | Integración con N plataformas inteligentes

Con OCEAN 2 como núcleo, la generación solar, el almacenamiento, el consumo, el respaldo y las futuras ampliaciones de energía se unifican en una plataforma energética inteligente.

Todos los componentes se gestionan mediante control de la aplicación con un solo toque, lo que permite una optimización más inteligente, una operación más sencilla y un crecimiento escalable del sistema, sin complejidad adicional.



Ahorra hasta un 77,6 % con HEMS inteligente

OCEAN 2, impulsado por EcoFlow HEMS, optimiza automáticamente la generación solar, el almacenamiento, el uso de energía y la interacción con la red en función del perfil energético único de cada hogar.

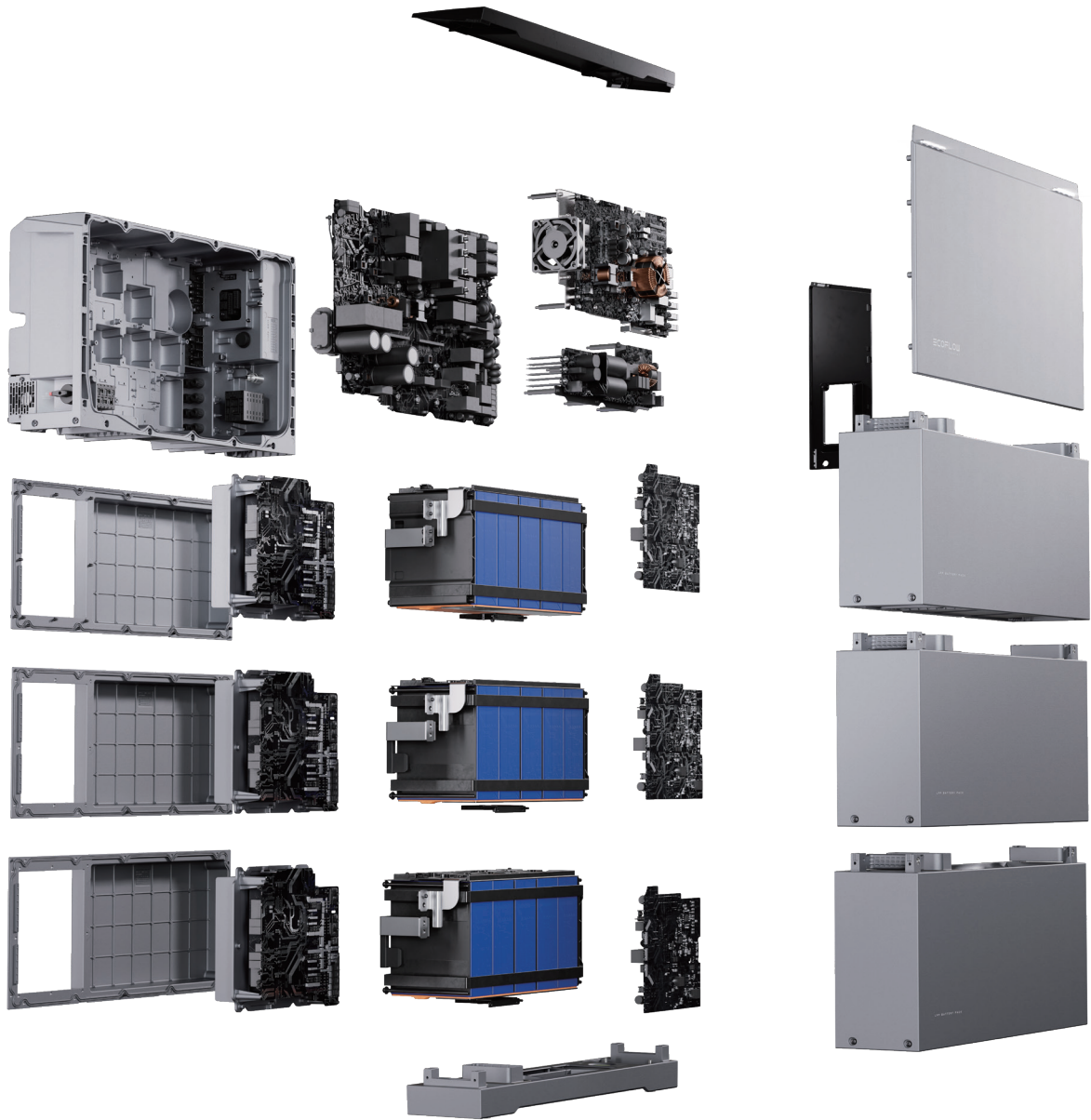
90%
de precisión en la predicción solar

90%
de precisión en la previsión de consumo

500+
Más de 500 integraciones de tarifas dinámicas

Listo para **VPP**

Smartphone app data:
9:41 AM
Myhome +
24°C
15.20 kWh Solar generation | 1.20 kWh Consumption | €9.6 Savings
OCEAN2 | Other device
1.02 kW Solar | 8.07 kW Solar | 9.09 kW Home
0.42 kW 100% Charging
Energy Independence | Total earnings €11.67



Calidad y confiabilidad

Design progettato per resistere a condizioni avverse, anno dopo anno

Diseñado para entornos exigentes, el paquete de batería inferior cuenta con protección IP66 con tolerancia a la inmersión en agua de 72 horas*.

OCEAN 2 funciona de manera confiable en temperaturas extremas de $-20\text{ }^{\circ}\text{C}$ a $55\text{ }^{\circ}\text{C}$, brindando un rendimiento constante en todas las condiciones.

* Se aplica al módulo inferior de la batería bajo condiciones de prueba especificadas.

Seguridad

Diez capas de protección de la batería, desde los componentes hasta el sistema

Diseñado con la seguridad como base, OCEAN 2 protege puntos críticos a lo largo de todo el recorrido energético. La monitorización continua en tiempo real ayuda a prevenir sobrecalentamiento, cortocircuitos y riesgos de incendio. La detección temprana evita que las fallas se agraven, lo que proporciona un almacenamiento de energía estable y seguro durante años.

Inversor híbrido EcoFlow OCEAN 2 trifásico

Parámetros técnicos		EF HD-P3-6K0-S2 EF HD-P3-6K0-S2F	EF HD-P3-8K0-S2 EF HD-P3-8K0-S2F	EF HD-P3-10K0-S2 EF HD-P3-10K0-S2F	EF HD-P3-12K0-S2 EF HD-P3-12K0-S2F
Entrada FV	Número de seguidores MPP	3			
	Número de cadenas por MPPT	1			
	Potencia máx. de entrada por MPPT (W)	8000	8000	8000	8000
	Tensión máx. de entrada ¹ (V)	1000			
	Rango de tensión de funcionamiento de FV (V)	50-1000			
	Rango de tensión MPPT a potencia nominal (V)	500-850			
	Tensión de arranque MPPT (V)	120			
	Potencia máx. de entrada total (W)	12000	16 000	20 000	24 000
	Corriente máx. de entrada por MPPT (A)	16			
	Corriente máx. de cortocircuito por MPPT (A)	20			
Entrada/ salida de CA (con conexión a la red)	Potencia nominal de entrada (W)	6000	8000	10 000	12000
	Potencia máx. aparente (VA)	6600	8800	11 000	13 200
	Tipos de redes eléctricas soportadas	Admite sistemas TN-S, TN-C, TN-C-S, TT			
	Tensión nominal	L-L: 380/400 Vac; L-N: 220/230 Vac; 3L+N+PE			
	Frecuencia nominal	50/60 Hz			
	Corriente nominal	8,7 A @ 230 V; 9,1 A @ 220 V;	11,6 A @ 230 V; 12,2 A @ 220 V;	14,5 A @ 230 V; 15,2 A @ 220 V;	17,4 A @ 230 V; 18,2 A @ 220 V;
	Corriente máx. de salida (A)	10,7	14,3	17,8	21,4
	Corriente máx. de entrada (A)	63			
	Factor de potencia	0,8 de adelanto ~ 0,8 de retraso			
	THDi a plena carga	Distorsión armónica total de corriente ≤ 3 %			
Salida de CA (sin conexión a la red)	Potencia nominal de salida (W)	6000	6000	10 000	12000
	Tensión nominal de salida	50/60 Hz; L-L:380/400 Vac; L-N: 220/230 Vac; 3L+N+PE			
	Frecuencia nominal de salida	50/60 Hz			
	Corriente nominal de salida	8,7 A @ 230 V; 9,1 A @ 220 V;	11,6 A @ 230 V; 12,2 A @ 220 V;	14,5 A @ 230 V; 15,2 A @ 220 V;	17,4 A @ 230 V; 18,2 A @ 220 V;
	THDu sin conexión a la red	≤ 2 %			
Instalación paralela	Capacidad máxima en la red ²	Hasta 5 inversores en cascada			
	Capacidad máxima sin conexión a la red	Hasta 2 inversores en cascada			
Entrada/salida de batería	Tensión nominal (V)	800			
	Rango de tensión (V)	700-980			
	Capacità della batteria	Hasta 12 módulos de batería			
	Método de comunicación	CAN			
Eficiencia	Eficiencia máxima	97.9%			
	Autoconsumo (escenario de carga ligera) ³ (W)	50			

Protección	Tiempo de conmutación de red a sin conexión a la red ⁴ (ms)	0
	Tiempo de conmutación de sin conexión a la red a la red ⁴ (ms)	0
	GFCI	Si
	AFCI	Si
	Detección de resistencia del aislamiento FV	Si
	Protección contra funcionamiento aislado (isla)	Si
	Protección contra polaridad inversa FV	Si
	Apagado de emergencia (EPO)	Si
	Protección contra sobretensiones de CC	Tipo II
	Protección contra sobretensiones de CA	Tipo II
	Protección contra sobrecorriente de CA	Si
	Protección contra cortocircuitos de CA	Si
	Protección contra sobretensión de CA	Si
General	Humedad relativa	0 % ~ 100 %
	Rango de temperatura de funcionamiento (°C)	-20 °C-60 >40 °C de reducción
	Temperatura de almacenamiento (°C)	-30 °C-60
	Altitud de funcionamiento (m)	3000 >2000 m de reducción
	Clasificación de protección de ingreso	IP66
	Método de comunicación	Bluetooth, WiFi, RS485, CAN
	Interfaz de usuario	LED Y APP
	Peso (kg)	Aproximadamente 36,5
	Dimensiones (ancho x fondo x alto) (mm)	680 x 203 x 406,5
	Categoría ambiental	Exterior/interior
	Método de montaje ⁵	Soporte de suelo/montaje en pared
Antirrobo	Compatible	
Cumplimiento	IEC/EN 62109-1, IEC/EN 62109-2, AS 60947.3, ISO 4892-4 EN 300 328, EN 301 893, EN 301 489-1, EN 301 489-17 V3.3.1, EN IEC 61000-6-1, EN IEC 61000-6-2, EN IEC 61000-6-3, EN IEC 61000-6-4, EN IEC 61000-3-11, EN 61000-3-12, EN 55011:2016+A2, EN 62920:2017+A11:2020+A1, EN IEC 62311, EN 50665 VDE-AR-N 4105, EN 50549-1, EN50549-10, AS/NZS 4777.2, OVE-Richtlinie R, TOR Erzeuger (para Tipo A), PTPIREE (Tipo A), PPDS, CEI 0-21, G98, G99, G100, G98 NI, G99 NI, TR3.3.1 UNE 217001, UNE 217002, IEC 62116, NTS (Tipo A), C10/C11, SI 4777.2, Portaria n.º 73/2020	

1. La tensión de entrada FV no debe exceder el valor máximo especificado. Superar este límite puede activar la protección del sistema o afectar al funcionamiento normal.

2. En el funcionamiento en paralelo conectado a la red, la corriente del lado de la carga está limitada por la clasificación máxima de corriente de entrada del puerto de la red.

3. 50±1 W indica el consumo del sistema medido en condiciones de carga ligera (carga total <300 W) en un entorno de laboratorio.

4. El tiempo de transferencia de 0 ms se aplica si se dan las siguientes condiciones: cumplimiento de las regulaciones de la red local, en el estado de circuito abierto de la red eléctrica, la potencia total de carga no excede la potencia de respaldo de la salida nominal y las condiciones de la red son estables.

5. Se admiten un máximo de 3 paquetes de baterías para instalación en pared.

Batería LFP EcoFlow OCEAN 2 de 5 kWh

Parámetros técnicos		EF BD-5-S2
Rendimiento	Capacidad nominal de la batería (kWh)	5,02
	Tipo de celda de la batería	LiFePO ₄
	Potencia nominal de carga (kW)	2,5
	Potencia nominal de descarga (kW)	3,4
	Tensión nominal (V)	400/800
	Rango de tensión de funcionamiento (V)	360-520 V / 720-960
General	Dimensiones (ancho x fondo x alto) (mm)	680 × 196 × 279
	Peso (kg)	46
	Instalación	Soporte de suelo: una pila de hasta 6 baterías Montaje en pared: una pila de hasta 3 baterías
	Temperatura de funcionamiento ¹ (°C)	-20~55
	Temperatura de almacenamiento (°C)	-25~60
	Corriente máx. Altitud de funcionamiento ² (m)	3000
	Humedad relativa	0 %-100 %
	Método de enfriamiento	Enfriamiento natural
	Clasificación de protección de ingreso	IP66
	Antirrobo	Compatible
	Método de comunicación	CAN
	Protección	Protección contra sobrecarga/sobredescarga, sobretensión/subtensión, sobrecorriente, cortocircuito, polaridad inversa, protección de temperatura, protección contra fuga térmica, protección de corriente de fuga, protección de aislamiento, protección contra sobrepresión, protección de apagado automático y apagado de emergencia
Cumplimiento		IEC/EN 62619, IEC/EN 62040-1, IEC/EN 62477-1, ISO 13849-1, VDE-AR-E 2510-50, EN IEC 61000-6-1, EN IEC 61000-6-2, EN IEC 61000-6-3, EN IEC 61000-6-4, UN 38.3

1. La potencia puede reducirse cuando la temperatura supera los 40 °C.
2. La potencia puede reducirse por encima de los 2000 m.

Inversor híbrido EcoFlow OCEAN 2



Batería LFP EcoFlow OCEAN 2



Accesorios

Botón de parada de emergencia

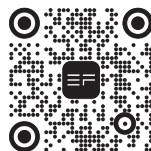
Diseñado para lograr una parada rápida y cortar el suministro eléctrico de todo el sistema.



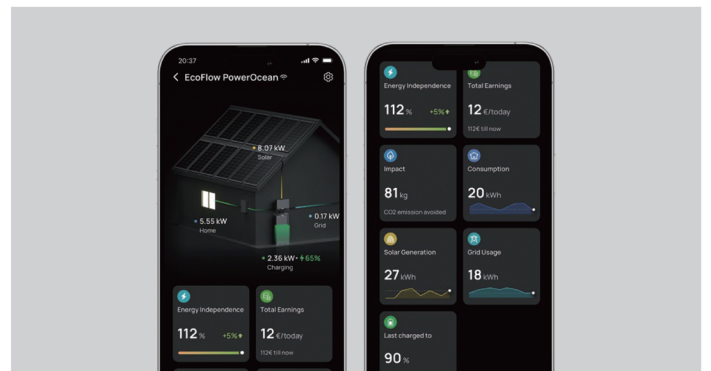
Aplicación EcoFlow y portal web

Aplicación EcoFlow y portal web para usuarios finales

La aplicación EcoFlow proporciona una forma sencilla y unificada de gestionar tus productos EcoFlow. Ya sea que estés monitorizando el ecosistema energético de tu hogar o controlando las estaciones de energía portátiles EcoFlow, todo se integra en una plataforma intuitiva, que te brinda información personalizada sobre la energía, control y gestión de dispositivos.



Escanea el código QR para descargar



Aplicación EcoFlow Pro y portal web para instaladores

Configuración instantánea

Completa la instalación con un proceso de puesta en marcha rápido de tres pasos.

Control móvil

Supervisa y gestiona los sistemas autorizados directamente desde tu teléfono inteligente.

Resolución de problemas sobre la marcha

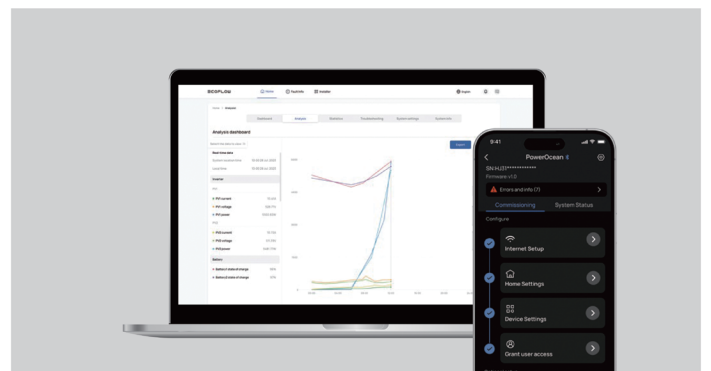
Identifica y resuelve problemas más rápidamente con alertas de códigos de error en tiempo real.

Diagnósticos detallados

Accede a información detallada del código de error para una resolución de problemas y mantenimiento precisos.



Escanea el código QR para descargar



* Las especificaciones, características, descripciones, disponibilidad y demás información del producto mostrada pueden diferir del producto real y están sujetas a cambios sin previo aviso. EcoFlow se reserva el derecho de modificar los productos y la información relacionada, incluidos los componentes, el rendimiento y las capacidades, en cualquier momento. Las imágenes y el contenido en pantalla son solo para fines demostrativos.

Síganos

Youtube: EcoFlow EU

LinkedIn: EcoFlow

Facebook/Instagram: @ecoflowtech

Contáctenos

Web: <https://homebattery.ecoflow.com>

Correo electrónico: solutionsales.eu@ecoflow.com

Q EcoFlow OCEAN 2



Conviértase en nuestro socio