

ECOFLW



Solution de batterie solaire domestique



Une solution pour alimenter tous vos appareils

# EcoFlow OCEAN 2 (triphase)

6/8/10/12 kW



Une solution pour alimenter tous vos appareils

## EcoFlow OCEAN 2 (triphase)

La nouvelle génération du système d'énergie domestique triphasé d'EcoFlow. Conçu à partir des tout nouvelles batteries LFP OCEAN 2, OCEAN 2 offre des performances système supérieures, une gestion intelligente de l'énergie de toute la maison ainsi qu'une installation plus rapide et plus fiable.

Il est conçu pour rester compatible avec la génération précédente d'EcoFlow, ce qui simplifie les mises à niveau et les extensions de tous les projets.





## Points Clés

Système solaire + stockage triphasé de deuxième génération

**Conception de système tout-en-un**

Nouvelles batteries LFP OCEAN 2

**Plus de 10 000 cycles de batterie**

Conception PV flexible

**3 MPPT indépendants**

Une véritable alimentation de secours domestique intégrée

**Commutation immédiate**

Prêt pour l'avenir

**Compatible avec V2X**

Fonctionne parfaitement avec les systèmes EcoFlow existants

**Compatible entre les différentes générations**

**Conçu pour tous les scénarios d'utilisation.  
Conçu pour votre voyage énergétique.**



Production

## **Production d'énergie solaire optimisée. Conçue pour les toitures complexes**

**Entrée PV jusqu'à 24 kW | Tension de démarrage basse de 120 V**

Grâce à une tension de démarrage basse de 120 V, OCEAN 2 commence à produire plus tôt. Avec une capacité d'entrée PV pouvant atteindre 24 kW et trois MPPT indépendants, cette solution permet de réaliser des configurations PV flexibles pour les toitures complexes, afin de maximiser l'utilisation de la surface et le rendement photovoltaïque.



Stockage

## Stockage longue durée. Construit sur les nouvelles batteries OCEAN 2

Plus de 10 000 cycles | Jusqu'à 12 batteries par onduleur

Alimenté par les toutes nouvelles batteries LFP OCEAN 2, le système OCEAN 2 est conçu pour une durée de vie opérationnelle prolongée. Avec plus de 10 000 cycles de charge, il offre des performances de stockage constantes pour une utilisation quotidienne et une planification énergétique à long terme.





## Puissance

### Alimentation électrique stable. Optimisé pour l'efficacité

**Puissance de décharge de la batterie de 3,4 kW**  
**Prise en charge d'une charge 100 % déséquilibrée**

Avec une puissance de décharge pouvant atteindre 3,4 kW par batterie de 5 kWh, OCEAN 2 permet d'alimenter davantage d'appareils simultanément à capacité égale.

Grâce à la prise en charge d'un déséquilibre de charge à 100 %, il maintient une sortie triphasée stable, même sous des charges exigeantes.

Optimisé pour les modes veille et les charges légères, le système réduit les pertes d'énergie sur la durée, permettant d'économiser jusqu'à 6 000 kWh\* sur l'ensemble de son cycle de vie.

\* Données issues de tests effectués en interne et de scénarios d'utilisation domestique types. Les résultats réels peuvent varier.



## Alimentation de secours

### Une véritable alimentation de secours domestique fiable

**Alimentation de secours intégrée 63 A**  
**Commutation immédiate côté charge**

Avec une capacité de secours 63 A pour l'ensemble du logement et une commutation immédiate, OCEAN 2 rétablit l'alimentation instantanément, sans boîtier de secours supplémentaire ni recâblage complexe.

Le système prend également en charge les onduleurs tiers ainsi que les groupes électrogènes équipés d'un ATS, assurant une alimentation fiable même lors de coupures prolongées.

# Conception pré-intégrée. Plus simple, du début à la fin.

Du déballage à la mise en service, OCEAN 2 élimine les composants superflus, le câblage inutile et les réglages manuels, simplifiant les opérations sur site et réduisant les risques d'erreur d'installation.

## Sélection facile du site

### Encombrement réduit. Grande flexibilité.

Conçu pour s'adapter à une grande variété d'environnements d'installation, OCEAN 2 convient aussi bien aux espaces intérieurs exigus, aux installations extérieures, qu'aux sites où l'installation au sol n'est pas idéale.

- Conception de batterie compacte, hauteur de seulement 278 mm
- Certifié IP66 pour une installation en extérieur
- Installation au sol ou murale, pour une planification flexible du site

## Facilité de manipulation

### Plus facile à transporter. Plus facile à positionner.

Grâce à une conception légère et pensée pour les installateurs, OCEAN 2 simplifie la manipulation sur site.

- Seulement 46 kg par batterie
- Poignées intégrées pour une prise en main sûre et un levage plus sécurisé

## Installation facile

### Temps de câblage réduit, étape par étape



Économisez plus de  
20 minutes

Conception épurée et empilable



Économisez plus de  
60 minutes

Alimentation de secours domestique intégrée



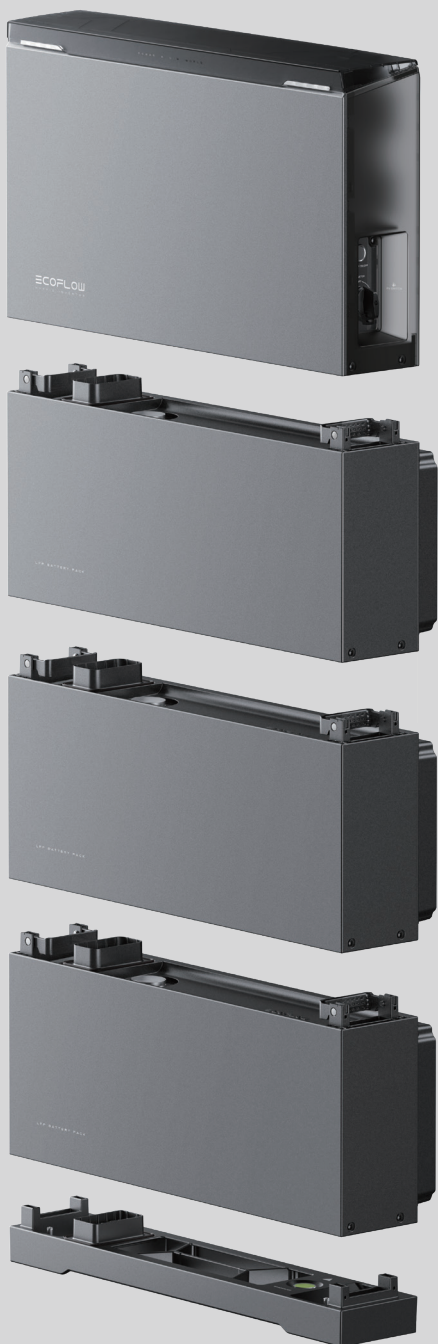
Économisez plus de  
50 minutes

Compteur intelligent intégré



3 min

Mise en service rapide via l'application  
EcoFlow Pro



# 80 % de précision de diagnostic. Entretien sans souci

OCEAN 2 surveille en continu les performances du système grâce à un BMS cloud et optimise automatiquement les stratégies SOC (état de charge).

Les alertes précoces permettent une intervention proactive, tandis que le dépannage à distance réduit considérablement les interventions sur site.

## Dépannage

à distance

Surveillance et alertes précoces

via BMS cloud

Étalonnage et équilibrage

automatiques de SOC



9:41



Faults & info

Total

Errors

Warning

Info

02/13/2026

Pre-charging timeout at bus

Hybrid Inverter

1. First, reduce the BACKUP port capacity or cut off some load. 2. Verify that the total BACKUP port capa...

Errors

02/12/2026

Level 2 overload in off-grid output

Hybrid Inverter

1. First, reduce the BACKUP port capacity or cut off some load. 2. Verify that the total BACKUP port capa...

Errors

02/11/2026

Energy storage communication error

Hybrid Inverter

1. Use the App to turn off the device. Disconnect the PV SWITCH, BATTERY SWITCH, and AC output switc...

Warning

02/11/2026

Power meter communication alarm

Causes

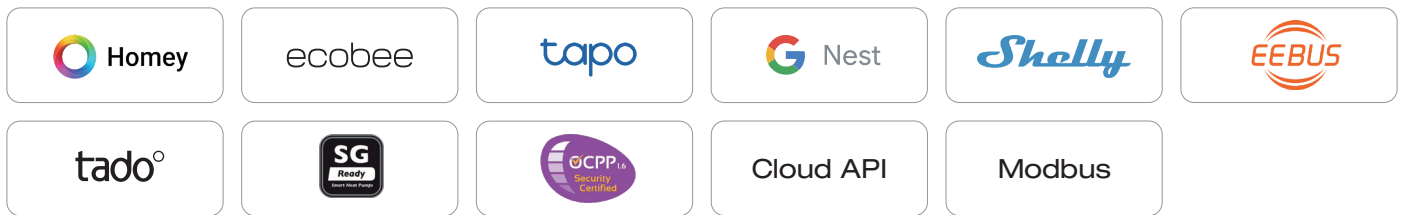
Soft-start circuit fault

# Un seul écosystème. Intégration complète et fluide dans toute la maison.

1 cerveau énergétique | 8 produits EcoFlow | N intégrations sur la plateforme Smart

Avec OCEAN 2 au cœur du système, la production solaire, le stockage, la consommation, le secours et les extensions énergétiques futures sont réunis dans une plateforme énergétique intelligente unique.

Tous les composants sont pilotés depuis une seule application, permettant une optimisation intelligente, une utilisation simplifiée et une extension évolutive du système, sans complexité supplémentaire.



## Jusqu'à 77,6 % d'économies d'énergie avec HEMS intelligent

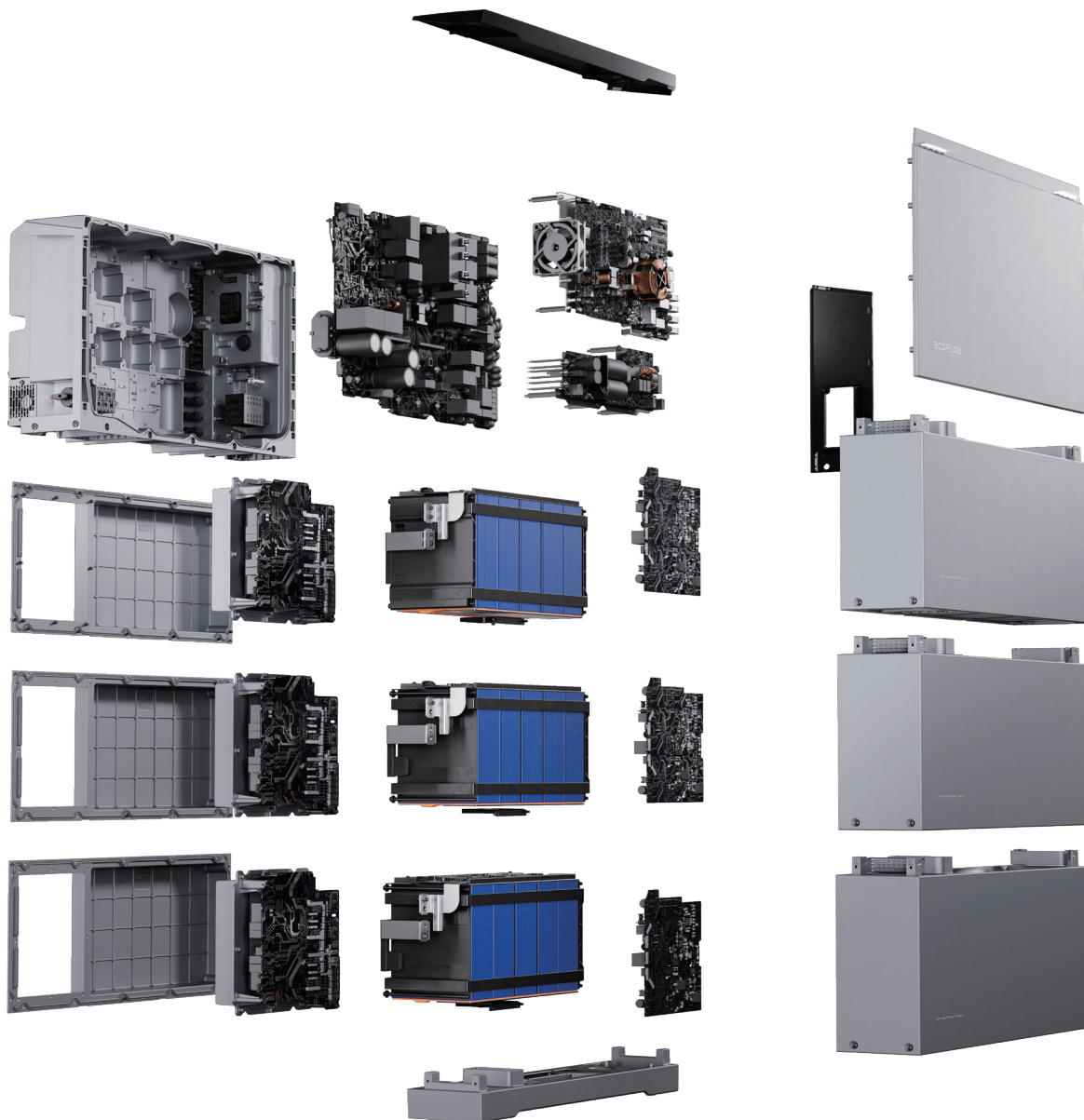
Fonctionnant avec EcoFlow HEMS, OCEAN 2 optimise automatiquement la production solaire, le stockage, l'usage de l'énergie et l'interaction avec le réseau, en fonction du profil énergétique unique de chaque maison.

**90%**  
Précision des prévisions solaires de 90 %

**90%**  
Précision des prévisions de consommation de 90 %

**500+**  
Intégration de plus de 500 tarifs dynamiques

Compatible **VPP**



## Qualité et fiabilité

### Conçu pour résister aux conditions difficiles, année après année

Pensé pour les environnements exigeants, la batterie inférieure dispose d'une protection IP66 et tolère une immersion dans l'eau pendant 72 heures\*.

OCEAN 2 fonctionne de manière fiable dans des températures extrêmes allant de -20 °C à 55 °C, offrant des performances constantes dans toutes les conditions.

\* S'applique au module de batterie inférieur dans les conditions d'essai spécifiées.

## Sécurité

### Dix niveaux de protection des batteries, du composant au système

Conçu avec la sécurité comme priorité, OCEAN 2 protège tous les points critiques de la chaîne énergétique. La surveillance continue en temps réel aide à prévenir la surchauffe, les courts-circuits et les risques d'incendie. La détection précoce permet d'arrêter les anomalies avant qu'elles ne s'aggravent, assurant un stockage d'énergie stable et sécurisé pendant de nombreuses années.

# Onduleur hybride EcoFlow OCEAN 2 triphasé

Paramètres techniques		EF HD-P3-6K0-S2 EF HD-P3-6K0-S2F	EF HD-P3-8K0-S2 EF HD-P3-8K0-S2F	EF HD-P3-10K0-S2 EF HD-P3-10K0-S2F	EF HD-P3-12K0-S2 EF HD-P3-12K0-S2F
<b>Entrée PV</b>	Nombre de trackers MPP	3			
	Nombre de chaînes par MPPT	1			
	Max. Puissance d'entrée par MPPT (W)	8000	8000	8000	8000
	Max. Tension d'entrée <sup>1</sup> (V)	1000			
	Plage de tension de fonctionnement PV (V)	50-1000			
	Plage de tension MPPT à la puissance nominale (V)	500-850			
	Tension de démarrage MPPT (V)	120			
	Max. Puissance d'entrée totale (W)	12 000	16 000	20 000	24 000
	Max. Courant d'entrée par MPPT (A)	16			
	Max. Courant de court-circuit par MPPT (A)	20			
<b>Entrée/Sortie CA (sur réseau)</b>	Puissance d'entrée nominale (W)	6000	8000	10 000	12 000
	Max. Puissance apparente (VA)	6600	8800	11 000	13200
	Types de réseau électrique pris en charge	Compatible avec les systèmes TN-S, TN-C, TN-C-S, TT			
	Tension nominale	L-L : 380/400 Vca ; L-N : 220/230 Vca ; 3L+N+PE			
	Fréquence nominale	50/60 Hz			
	Courant nominal	8,7 A@230 V ; 9,1 A@220 V ;	11,6 A@230 V ; 12,2 A@220 V ;	14,5 A@230 V ; 15,2 A@220 V ;	17,4 A@230 V ; 18,2 A@220 V ;
	Max. Courant de sortie (A)	10,7	14,3	17,8	21,4
	Max. Courant d'entrée (A)	63	63	63	63
	Facteur de puissance	0,8 en avance - 0,8 en retard			
	THDi à pleine charge	Distorsion harmonique totale actuelle ≤ 3 %			
<b>Sortie CA (hors réseau)</b>	Puissance de sortie nominale (W)	6000	8000	10 000	12 000
	Tension de sortie nominale	50/60 Hz ; L-L : 380/400 Vca ; L-N : 220/230 Vca ; 3L+N+PE			
	Fréquence de sortie nominale	50/60Hz			
	Courant de sortie nominal	8,7 A@230 V ; 9,1 A@220 V ;	11,6 A@230 V ; 12,2 A@220 V ;	14,5 A@230 V ; 15,2 A@220 V ;	17,4 A@230 V ; 18,2 A@220 V ;
	ThDu hors réseau	≤ 2 %			
<b>Installation en parallèle</b>	Capacité maximale en réseau <sup>2</sup>	Jusqu'à 5 onduleurs en cascade			
	Capacité hors réseau maximale	Jusqu'à 2 onduleurs en cascade			
<b>Entrée/sortie de batterie</b>	Tension nominale (V)	800			
	Plage de tension (V)	700-980			
	Capacité de la batterie	Jusqu'à 12 modules de batterie			
	Méthode de communication	CAN			
<b>Rendement</b>	Efficacité maximale	97.90%			
	Autoconsommation (scénario de faible charge) <sup>3</sup> (W)	50			

<b>Protection</b>	Temps de commutation du réseau vers hors réseau <sup>3</sup> (ms)	0
	Temps de commutation hors réseau vers réseau <sup>3</sup> (ms)	0
	GFCI	Oui
	AFCI	Oui
	Détection de la résistance d'isolation PV	Oui
	Protection contre l'îlotage	Oui
	Protection contre l'inversion de polarité PV	Oui
	Mise hors tension d'urgence (EPO)	Oui
	Protection contre les surtensions CC	Type II
	Protection contre les surtensions CA	Type II
	Protection contre les surintensités CA	Oui
	Protection contre les courts-circuits CA	Oui
	Protection contre les surtensions CA	Oui
<b>Généralités</b>	Humidité relative	0 % à 100 %
	Plage de température de fonctionnement ( °C )	-20~60 Réduction de puissance au-delà de 40 °C
	Température de stockage ( °C )	-30~60
	Altitude de fonctionnement (m)	3000 m, réduction de puissance au-dessus de 2000 m
	Indice de protection	IP66
	Méthode de communication	Bluetooth, Wi-Fi, RS485, CAN
	Interface utilisateur	LED et APP
	Poids (kg)	Env. 36,5
	Dimensions (L x P x H) (mm)	680 x 203 x 406,5
	Conditions d'utilisation	Extérieur/Intérieur
	Méthode de montage <sup>5</sup>	Support au sol/Fixé au mural
Antivol	Pris en charge	
<b>Conformité</b>	IEC/EN 62109-1, IEC/EN 62109-2, AS 60947.3, ISO 4892-4 EN 300 328, EN 301 893, EN 301 489-1, EN 301 489-17 V3.3.1, EN IEC 61000-6-1, EN IEC 61000-6-2, EN IEC 61000-6-3, EN IEC 61000-6-4, EN IEC 61000-3-11, EN 61000-3-12, EN 55011:2016 +A2, EN 62920:2017 +A 11:2020 +A1, EN IEC 62311, EN 50665 VDE-AR-N 4105, EN 50549-1, EN50549-10, AS/NZS 4777.2, OVE Richtlinie R, TOR Erzeuger (pour Type A), PTPIREE (Type A), PPDS, CEI 0-21, G98, G99, G100, G98 NI, G99 NI, TR3.3.1 UNE 217001, UNE 217002, IEC 62112, NTS (Type A), C10/C11, SI 4777.2, Portaria n° 73/2020	

1. La tension d'entrée PV ne doit pas dépasser la valeur maximale spécifiée. Le dépassement de cette limite peut déclencher la protection du système ou affecter son fonctionnement normal.

2. En mode parallèle connecté au réseau, le courant côté charge est limité par le courant nominal d'entrée maximal du port réseau.

3. 50 ± 1 W indique l'autoconsommation du système mesurée dans des conditions de faible charge (charge totale <300 W) dans un environnement de laboratoire.

4. Le temps de transfert de 0 ms s'applique dans les conditions suivantes : Conformité aux réglementations locales du réseau, en circuit ouvert du réseau électrique, la puissance de charge totale ne dépasse pas la puissance de secours de sortie nominale, conditions de réseau stables.

5. Un maximum de 3 batteries sont prises en charge pour une installation murale.

# Batterie LFP EcoFlow OCEAN 2 5 kWh

Paramètres techniques		EF BD-5-S2
Performance	Capacité nominale de la batterie (kWh)	5,02 kWh
	Type de cellule de batterie	LiFePO <sub>4</sub>
	Puissance de charge nominale (kW)	2,5
	Puissance de décharge nominale (kW)	3,4
	Tension nominale (V)	400 / 800
	Tension d'utilisation (V)	360-520 / 720-960
Généralités	Dimensions (L x P x H) (mm)	680 x 196 x 279
	Poids (kg)	46
	Installation	Support au sol : Une pile pouvant contenir jusqu'à 6 piles Fixation murale Une pile pouvant contenir jusqu'à 3 piles
	Température de fonctionnement <sup>1</sup> (°C)	-20 ~ 55
	Température de stockage (°C)	-25 ~ 60
	Max. Altitude de fonctionnement <sup>2</sup> (m)	3000
	Humidité relative	0 % -100 %
	Méthode de refroidissement	Refroidissement naturel
	Indice de protection	IP66
	Antivol	Supportato
	Méthode de communication	CAN
	Protection	Protection contre les surcharges/décharges excessives, protection contre les surtensions et les sous-tensions, protection contre les surintensités, protection contre les courts-circuits, protection contre l'inversion de polarité, protection contre la température, protection contre l'emballement thermique, protection contre les courants de fuite, protection contre l'isolation, protection contre les surpressions, protection contre la mise hors tension automatique, arrêt d'urgence
Conformité		IEC/EN 62619, IEC/EN 62040-1, IEC/EN 62477-1, ISO 13849-1, VDE-AR-E 2510-50, EN IEC 61000-6-1, EN IEC 61000-6-2, EN IEC 61000-6-3, EN IEC 61000-6-4, EN 38.3

1. L'alimentation peut être réduite lorsque la température dépasse 40 °C.

2. La puissance peut être réduite au-dessus de 2000 m.

Onduleur hybride EcoFlow OCEAN 2



Batterie LFP EcoFlow OCEAN 2 (5 kWh)



## Accessoires

### Bouton d'arrêt d'urgence

Conçu pour permettre un arrêt rapide et couper l'alimentation de l'ensemble du système.



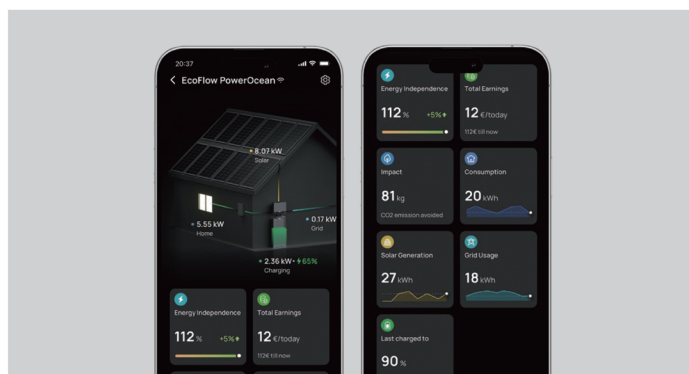
## Application et portail web EcoFlow

### Application et portail web EcoFlow pour les utilisateurs

L'application EcoFlow offre une gestion simple et unifiée de tous vos produits EcoFlow. Que vous surveillez votre écosystème énergétique domestique ou que vous contrôliez les centrales d'alimentation portables EcoFlow, tout est rassemblé sur une seule plateforme intuitive, vous offrant des informations personnalisées sur l'énergie, le contrôle et la gestion des appareils.



Scannez le code QR pour télécharger



### Application et portail web EcoFlow pour les installateurs

#### Configuration instantanée

Installation complète grâce à un processus de mise en service rapide en trois étapes.

#### Contrôle mobile

Surveillez et gérez les systèmes autorisés directement depuis votre smartphone.

#### Dépannage en temps réel

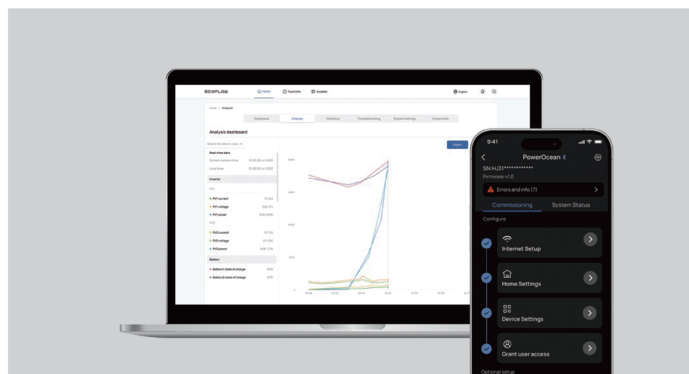
Identifiez et résolvez les problèmes plus rapidement grâce aux alertes de codes d'erreur en temps réel.

#### Diagnostics détaillés

Accédez à des informations approfondies sur les codes d'erreur pour un dépannage et une maintenance précis.



Scannez le code QR pour télécharger



\* Les spécifications, fonctionnalités, descriptions, disponibilités et autres informations produits peuvent différer du produit réel et sont susceptibles d'être modifiées sans préavis. EcoFlow se réserve le droit de modifier les produits et informations associées, y compris les composants, performances et capacités, à tout moment. Les images et le contenu à l'écran sont uniquement à des fins de démonstration.

---

## Suivez-nous

Youtube: EcoFlow EU

LinkedIn: EcoFlow

Facebook/Instagram: @ecoflowtech

## Contactez-nous

Site web : <https://homebattery.ecoflow.com>

E-mail : [solutionsales.eu@ecoflow.com](mailto:solutionsales.eu@ecoflow.com)

Q EcoFlow OCEAN 2



Devenez notre partenaire