

ECOFLOW



Rozwiązanie z bateriami do domowych instalacji fotowoltaicznych



Jedna moc zasila wszystko
EcoFlow OCEAN 2
(trójfazowy)

6 / 8 / 10 / 12 kW



Jedna moc zasila wszystko

EcoFlow OCEAN 2 (trójfazowy)

Nowa generacja trójfazowego systemu energetycznego EcoFlow dla domów. Opracowany na bazie nowej EcoFlow OCEAN 2 Bateria LFP, system OCEAN 2 zapewnia wyższą wydajność, inteligentniejsze sterowanie energią w całym domu oraz szybszą i bardziej niezawodną instalację.

Został zaprojektowany tak, aby zachować kompatybilność z poprzednią generacją serii EcoFlow, dzięki czemu modernizacje i rozbudowy stają się prostsze przy realizacji różnych projektów.





Najważniejsze cechy

Trójfazowy system solarny i magazynujący drugiej generacji

Kompleksowa konstrukcja systemu

Nowe EcoFlow OCEAN 2 Bateria LFP

Ponad 10 000 cykli baterii

Elastyczna konstrukcja fotowoltaiczna

Trzy niezależne punkty śledzenia mocy maksymalnej (MPPT)

Zintegrowany system rezerwowego zasilania całego domu

Natychmiastowe przełączenie (0 ms)

Gotowy na to, co niesie przyszłość

Kompatybilny z V2X

Bezproblemowa współpraca z istniejącymi systemami EcoFlow

Kompatybilny z wieloma generacjami

Zaprojektowany z myślą o każdym scenariuszu. Udoskonal swoją kompleksową podróż energetyczną.



Wytwarzanie energii

Zoptymalizowane pozyskiwanie energii słonecznej. Rozwiązanie dostosowane do złożonych układów dachów

Moc wejściowa PV do 24 kW | Niskie napięcie rozruchowe 120 V

Dzięki niskiemu napięciu rozruchowemu wynoszącemu 120 V OCEAN 2 rozpoczyna pracę wcześniej. Dzięki maksymalnej mocy wejściowej 24 kW i trzem niezależnym punktami MPPT, umożliwia instalowanie elastycznych układów fotowoltaicznych na złożonych konstrukcjach dachowych, maksymalizując wykorzystanie dachu i wydajność energii słonecznej.



Przechowywanie

Długotrwałe przechowywanie. Zbudowany na bazie nowych baterii OCEAN 2

10 000+ cykli | Do 12 baterii na falownik

Dzięki zastosowaniu nowej EcoFlow OCEAN 2 Bateria LFP, system OCEAN 2 zapewnia długi cykl eksploatacji. Dzięki ponad 10 tys. cyklom ładowania system gwarantuje stabilną wydajność magazynowania energii zarówno podczas codziennego użytkowania, jak i długoterminowego zużycia energii.





Zasilanie

Stabilne dostarczanie energii. Zoptymalizowany pod kątem wydajności

**Moc rozładowywania baterii 3,4 kW
100% obsługa obciążenia nierównomiernego**

Dzięki maksymalnej mocy rozładowania 3,4 kW na baterię o pojemności 5 kWh, system OCEAN 2 obsługuje więcej urządzeń pracujących jednocześnie przy tym samym obciążeniu.

Dzięki pełnej obsłudze niezrównoważonego obciążenia utrzymuje stabilne wyjście trójfazowe przy wymagających obciążeniach.

Zoptymalizowany pod kątem pracy w trybie czuwania i przy niskim obciążeniu, zmniejsza straty energii w czasie — pozwalając zaoszczędzić do 6 000 kWh* w całym okresie eksploatacji.

* Dane oparte są na wewnętrznych testach i typowych scenariuszach użytkowania domowego. Rzeczywiste wyniki mogą się różnić.



Zasilanie rezerwowe

Domowe zasilanie rezerwowe, na którym możesz polegać

**Zintegrowane zasilanie rezerwowe 63 A
Natychmiastowe przełączanie po stronie obciążenia (0 ms)**

Dzięki domowemu zasilaniu rezerwowemu na poziomie 63 A i przełączaniu 0 ms, OCEAN 2 natychmiast przywraca zasilanie — bez konieczności stosowania dodatkowych skrzynek zasilania awaryjnego i skomplikowanym modyfikacjom okablowania.

Obsługuje również inwertery innych firm i generatory z systemem ATS, co zapewnia niezawodne zasilanie rezerwowe w przypadku dłuższych przerw w dostawie prądu.

Wstępnie zintegrowany projekt. Rozwiązanie proste od początku do końca.

Od rozpakowywania po uruchomienie, OCEAN 2 pozwala wyeliminować zbędne komponenty i okablowanie oraz konieczność ręcznej regulacji, usprawniając prace prowadzone na miejscu i minimalizując błędy podczas instalacji.

Łatwy wybór lokalizacji

Mały rozmiar. Duża elastyczność.

Zaprojektowany z myślą o różnorodnych środowiskach montażowych, OCEAN 2 sprawdzi się w ciasnych przestrzeniach wewnątrz budynków, na zewnątrz oraz w miejscach, w których montaż na podłodze nie byłby optymalny.

- Kompaktowa konstrukcja baterii wysokość tylko 278 mm.
- Stopień ochrony IP66 w przypadku instalacji na zewnątrz
- Montaż na podłodze lub ścianie umożliwiający elastyczne gospodarowanie przestrzenią

Łatwa obsługa

Łatwiejsze przenoszenie. Łatwiejsze wyznaczenie miejsca.

Dzięki lekkiej i łatwej w montażu konstrukcji OCEAN 2 ułatwia obsługę na miejscu.

- Baterie o masie 46 kg (każda)
- Wbudowane uchwyty zapewniające pewny chwyt i bezpieczniejsze podnoszenie

Łatwy montaż

Oszczędność czasu na wykonywaniu połączeń, krok po kroku



Oszczędność 20+ minut

Uporządkowana konstrukcja stosowa



Oszczędność 60+ minut

Zintegrowane, kompleksowe zabezpieczenie energetyczne całego domu



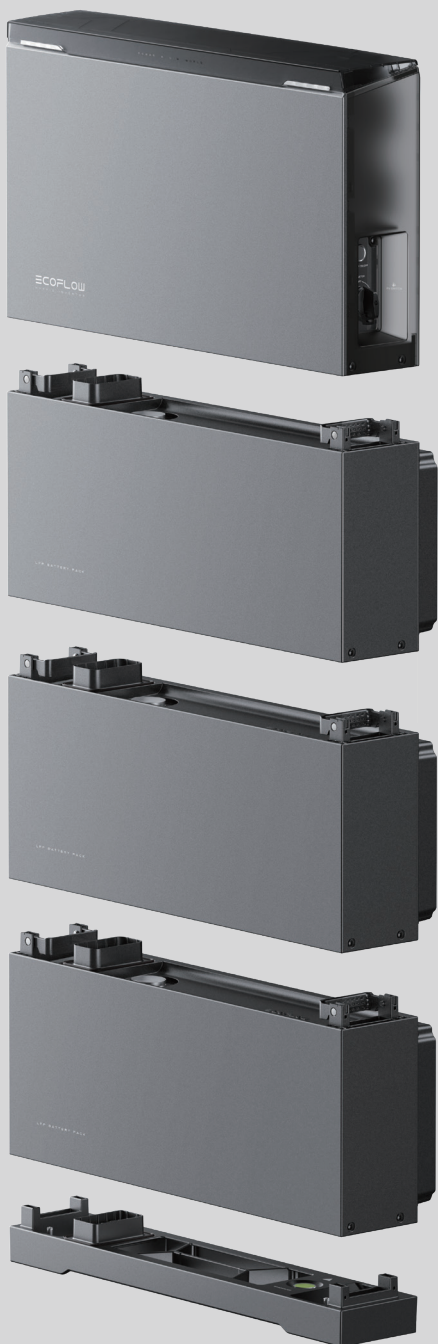
Oszczędność 50+ minut

Wbudowany inteligentny licznik



3 min

Szybkie uruchomienie za pomocą aplikacji EcoFlow Pro



80% dokładność w rozwiązywaniu problemów. Bezproblemowa konserwacja

OCEAN 2 stale monitoruje wydajność systemu za pośrednictwem opartego na chmurze systemu BMS i automatycznie optymalizuje strategię SOC.

Wczesne powiadomienia umożliwiają proaktywną interwencję, a zdalne rozwiązywanie problemów znacznie ogranicza konieczność wizyt na miejscu.

Zdalna obsługa

Rozwiązywanie problemów

Chmura BMS

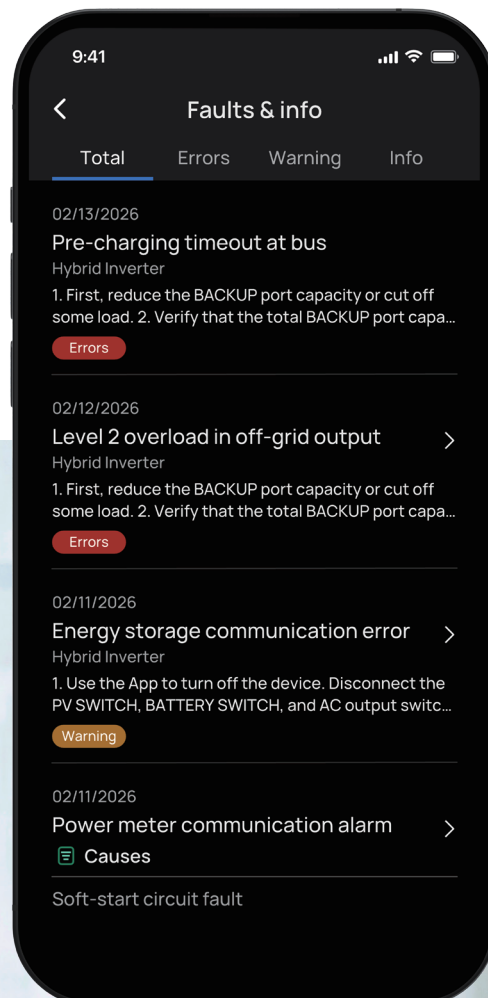
Monitorowanie i wczesne ostrzeżenie

Automatyczne SOC

Kalibracja i równoważenie

Funkcja ochronna AFCI

Wykrywanie błędów i wyłączenie



Jeden ekosystem. Bezproblemowa integracja w całym domu.

1 Oprogramowanie Energy Brain | 8 produktów EcoFlow | Integracje z platformą N Smart

Platforma OCEAN 2 stanowi rdzeń systemu, w którym wytwarzanie, magazynowanie, zużywanie, rezerwowanie energii i przyszłe rozszerzanie zasobów energii słonecznej są zintegrowane w jedną inteligentną platformę energii fotowoltaicznej.

Wszystkimi komponentami można zarządzać za pomocą aplikacji, która umożliwi inteligentniejszą optymalizację, prostszą obsługę i skalowalną rozbudowę systemu — bez niepotrzebnej złożoności.



Homey

ecobee

tapo

Nest

Shelly

EEBUS

tado°



Cloud API

Modbus

Oszczędź do 77,6% dzięki inteligentnemu systemowi HEMS

Dzięki technologii EcoFlow HEMS system OCEAN 2 automatycznie optymalizuje wytwarzanie, magazynowanie i zużywanie energii słonecznej oraz interakcję z siecią energetyczną na podstawie unikalnego profilu energetycznego każdego domu.

90%

dokładność prognozowania aktywności słonecznej

90%

dokładność prognoz zużycia

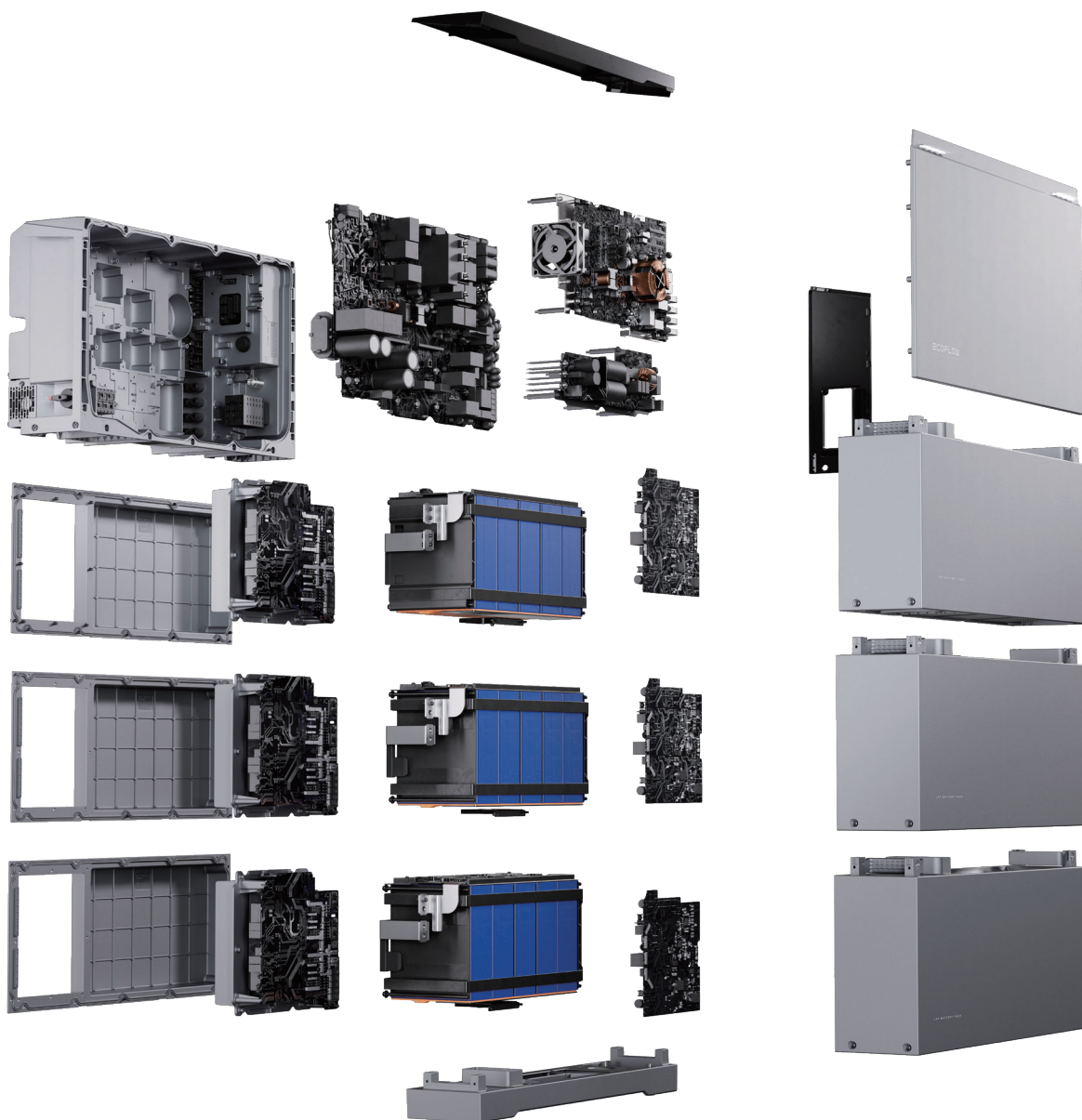
500+

Ponad 500 integracji taryf dynamicznych

Kompatybilność z

VPP





Jakość i niezawodność

Stworzony, aby wytrzymać trudne warunki, rok po roku

Zaprojektowany do pracy w wymagających warunkach – dolna bateria ma stopień ochrony IP66 i jest odporny na zanurzenie w wodzie przez 72 godziny*.

OCEAN 2 działa niezawodnie w ekstremalnych temperaturach, od -20°C do 55°C , zapewniając spójną wydajność w każdych warunkach.

*Dotyczy dolnego modułu baterii w określonych warunkach testowych.

Bezpieczeństwo

Dziesięć warstw ochrony baterii, od podzespołów do systemu

System OCEAN 2 został zaprojektowany z myślą o bezpieczeństwie i chroni najważniejsze punkty na całej długości ścieżki energetycznej. Ciągły monitoring w czasie rzeczywistym pomaga zapobiegać przegrzaniu, zwarciom i ryzyku pożaru. Wczesne wykrywanie zapobiega eskalacji usterek, zapewniając stabilne i bezpieczne magazynowanie energii przez lata.

EcoFlow OCEAN 2 Falownik hybrydowy trójfazowy

Parametry techniczne		EF HD-P3-6K0-S2 EF HD-P3-6K0-S2F	EF HD-P3-8K0-S2 EF HD-P3-8K0-S2F	EF HD-P3-10K0-S2 EF HD-P3-10K0-S2F	EF HD-P3-12K0-S2 EF HD-P3-12K0-S2F
wejście PV	Liczba śledzących punktów mocy (MPPT)	3			
	Liczba łańcuchów na MPPT	1			
	Maks. moc wejściowa na MPPT (W)	8000	8000	8000	8000
	Maks. napięcie wejściowe ¹ (V)	1000			
	Zakres roboczego napięcia PV (V)	50-1000			
	Zakres napięcia MPPT przy mocy znamionowej (V)	500-850			
	Napięcie rozruchowe MPPT (V)	120			
	Maks. łączna moc wejściowa (W)	12000	16000	20000	24000
	Maks. wejściowy prąd na MPPT (A)	16 A			
	Maks. prąd zwarciový na MPPT (A)	16 A			
AC wejście / wyjście (Praca sieciowa)	Moc znamionowa wejścia (W)	6000	8000	10000	12000
	Maks. moc pozorna (VA)	6600	8800	11000	13200
	Obsługiwane typy sieci energetycznych	Obsługuje systemy TN-S, TN-C, TN-C-S, TT			
	Napięcie znamionowe	L-L: 380/400Vac; L-N: 220/230 V AC; 3L+N+PE			
	Częstotliwość znamionowa	50/60 Hz			
	Prąd nominalny	8,7 A @ 230 V; 9,1 A @ 220 V;	11,6 A @ 230 V; 12,2 A @ 220 V;	14,5 A @ 230 V; 15,2 A @ 220 V;	17,4 A @ 230 V; 18,2 A @ 220 V;
	Maks. wyjściowy prąd (A)	10,7	14,3	17,8	21,4
	Maks. prąd wejściowy (A)	63	63	63	63
	Współczynnik mocy	0,8 wyprzedzający ~ 0,8 opóźniający			
	THDi przy pełnym obciążeniu	Całkowite zniekształcenie harmoniczne prądu ≤3%			
Wyjście AC (Poza siecią)	Znamionowa moc wyjściowa	6000 W	8000 W	10000 W	12000 W
	Znamionowe napięcie wyjściowe	50/60 Hz; L-L:380/400Vac; L-N: 220/230 V AC; 3L+N+PE			
	Znamionowa częstotliwość wyjściowa	50/60 Hz			
	Znamionowy prąd wyjściowy	8,7 A @ 230 V; 9,1 A @ 220 V;	11,6 A @ 230 V; 12,2 A @ 220 V;	14,5 A @ 230 V; 15,2 A @ 220 V;	17,4 A @ 230 V; 18,2 A @ 220 V;
	THDu bez podłączenia do sieci	≤ 2%			
Równoległy montaż	Maksymalna pojemność pracy sieciowej ²	Do 5 kaskadowych falowników			
	Maksymalna pojemność bez podłączenia do sieci	Do 2 kaskadowo połączonych falowników			
Wejście / wyjście baterii	Napięcie znamionowe (V)	800			
	Zakres napięcia (V)	700-980			
	Pojemność baterii	Do 12 modułów baterii			
	Metoda komunikacji	CAN			
Wydajność	Maksymalna wydajność	97.9%			
	Autozużycie (scenariusz małego obciążenia) ³ (W)	50			

Ochrona	Czas przełączania z sieci na tryb bezpodłączenia do sieci ⁴ (ms)	0
	Czas przełączania bez podłączenia do sieci na sieć ⁴ (ms)	0
	wyłącznik różnicowoprądowy	Tak
	AFCI	Tak
	Wykrywanie rezystancji izolacji PV	Tak
	Zabezpieczenie przed pracą wyspowa	Tak
	Zabezpieczenie przed odwrotną polaryzacją PV	Tak
	Awaryjne wyłączenie zasilania (EPO)	Tak
	Zabezpieczenie przeciwprzepięciowe DC	Typ II
	Zabezpieczenie przeciwprzepięciowe AC	Typ II
	Zabezpieczenie nadprądowe AC	Tak
	Zabezpieczenie zwarciove AC	Tak
	Zabezpieczenie przepięciowe AC	Tak
Ogólne	Wilgotność względna	0% ~ 100%
	Zakres temperatur pracy (C)	-20~60 >40 C obniżenie mocy
	Temperatura przechowywania (C)	-30~60
	Wysokość operacyjna n.p.m. (m)	3000, >2000 m obniżenie mocy
	Stopień ochrony IP	IP66
	Metoda komunikacji	Bluetooth, WiFi, RS485, CAN
	Interfejs użytkownika	LED & APLIKACJA
	Masa (kg)	Okolo 36,5
	Wymiar (szer. x gl. x wys.) (mm)	680x203x406.5
	Kategoria środowiskowa	Na zewnątrz / wewnątrz
	Metoda montażu	Stojak podłogowy / Montaż ścienny ⁵
	Zabezpieczenie przed kradzieżą	Obsługiwane
Zgodność	IEC/EN 62109-1, IEC/EN 62109-2, AS 60947.3, ISO 4892-4 EN 300 328, EN 301 893, EN 301 489-1, EN 301 489-17 V3.3.1, EN IEC 61000-6-1, EN IEC 61000-6-2, EN IEC 61000-6-3, EN IEC 61000-6-4, EN IEC 61000-3-11, EN 61000-3-12, EN 55011:2016+A2, EN 62920:2017+A11:2020+A1, EN IEC 62311, EN 50665 VDE-AR-N 4105, EN 50549-1, EN50549-10, AS/NZS 4777.2, OVE-Richtlinie R, TOR Erzeuger (dla typu A), PTPIREE (typ A), PPDS, CEI 0-21, G98, G99, G100, G98 NI, G99 NI, TR3.3.1 UNE 217001, UNE 217002, IEC 62116, NTS (typ A), C10/C11, SI 4777.2, Portaria nr 73/2020	

1. La tensione di ingresso del fotovoltaico non deve superare il valore massimo specificato. Il superamento di questo limite potrebbe attivare la protezione del sistema o comprometterne il normale funzionamento.

2. Nel funzionamento parallelo collegato alla rete, la corrente lato carico è limitata dalla corrente di ingresso massima della porta di rete.

3. 50±1 W indica l'autoconsumo del sistema misurato in condizioni di carico leggero (carico totale < 300 W) in un ambiente di laboratorio.

4. Il tempo di trasferimento di 0 ms si applica alle seguenti condizioni: conformità alle normative locali sulla rete elettrica, nello stato di circuito aperto della rete elettrica, la potenza totale del carico non supera la potenza nominale di backup in uscita, condizioni di rete stabili.

5. Per l'installazione a parete sono supportati al massimo 3 pacchi batteria.

EcoFlow OCEAN 2 Bateria LFP 5 kWh

Parametry techniczne		EF BD-5-S2
Wydajność	Pojemność znamionowa baterii (kWh)	5,02
	Typ ogniw baterii	LiFePO ₄
	Nominalna moc ładowania (kW)	2,5
	Nominalna moc rozładowania (kW)	3,4
	Napięcie znamionowe (V)	400 / 800
	Zakres napięcia roboczego (V)	360–520 / 720–960
	Wymiar (szer. x gł. x wys.) (mm)	680 × 196 × 279 mm
	Masa (kg)	46
	Montaż	Stojak podłogowy: Stos do maksymalnie 6 baterii Montaż ścienny: Stos składający się z maksymalnie 3 baterii
	Temperatura pracy ¹ (°C)	-20 ~ 55
Ogólne	Temperatura przechowywania (°C)	-25 ~ 60
	Maks. wysokość operacyjna ² (m)	3000
	Wilgotność względna	0% ~100%
	Metoda chłodzenia	Naturalne chłodzenie
	Stopień ochrony IP	IP66
	Zabezpieczenie przed kradzieżą	Obsługiwane
	Metoda komunikacji	CAN
	Ochrona	Zabezpieczenie przed przeładowaniem / nadmiernym rozładowaniem, zabezpieczenie przed nadnapięciem / niedonapięciem, zabezpieczenie przed nadprądem, zabezpieczenie przed zwarcie, zabezpieczenie przed odwrotną polaryzacją, zabezpieczenie temperaturowe, ochrona przed ucieczką termiczną, zabezpieczenie przed prądem upływowym, zabezpieczenie izolacyjne, zabezpieczenie przed nadmiernym ciśnieniem, zabezpieczenie przed automatycznym wyłączeniem, wyłączenie awaryjne
Zgodność	IEC/EN 62619, IEC/EN 62040-1, IEC/EN 62477-1, ISO 13849-1, VDE-AR-E 2510-50, EN IEC 61000-6-1, EN IEC 61000-6-2, EN IEC 61000-6-3, EN IEC 61000-6-4, UN 38.3	

1. Moc może ulec obniżeniu, gdy temperatura przekroczy 40 °C.

2. Powyżej 2000 m moc może ulec obniżeniu.

EcoFlow OCEAN 2 Falownik hybrydowy



EcoFlow OCEAN 2 Bateria LFP (5 kWh)



Akcesoria

Emergency Stop Button

Designed to achieve rapid shutdown to cut off the power supply of the entire system.



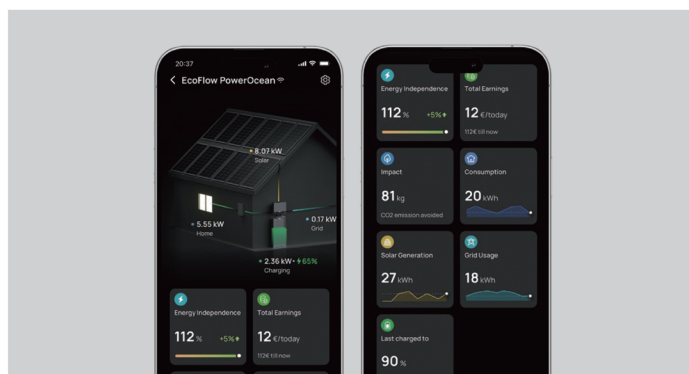
Aplikacja EcoFlow i portal internetowy

Aplikacja EcoFlow i portal internetowy dla użytkowników końcowych

Aplikacja EcoFlow zapewnia prosty i ujednoczony sposób zarządzania produktami EcoFlow. Niezależnie od tego, czy monitorujesz domowy ekosystem energetyczny, czy sterujesz przenośnymi elektrowniami EcoFlow, wszystko jest zintegrowane w jednej intuicyjnej platformie, zapewniającej spersonalizowane informacje na temat zużycia energii, kontrolę i zarządzanie urządzeniami.



Zeskanuj kod QR, aby pobrać.



Aplikacja i portal internetowy EcoFlow dla instalatorów

Natychmiastowa konfiguracja

Pełna instalacja z szybkim, trzyetapowym procesem uruchomienia.

Sterowanie mobilne

Zarządzaj autoryzowanymi systemami bezpośrednio ze swojego smartfona, monitorując ich działanie.

Rozwiązywanie problemów na bieżąco

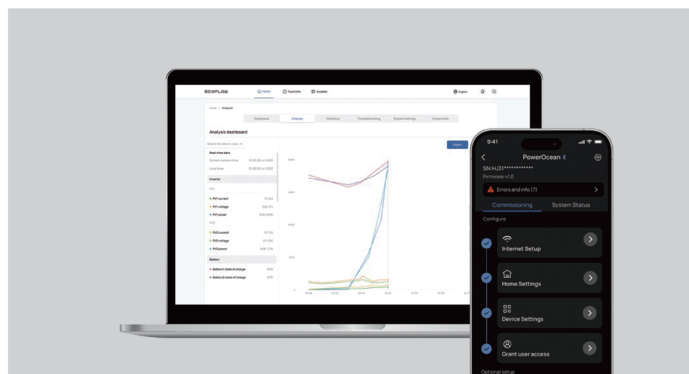
Identyfikuj i rozwiąż problemy szybciej dzięki alertom o kodach błędów w czasie rzeczywistym.

Szczegółowa diagnostyka

Uzyskaj dostęp do szczegółowych informacji o kodach błędów w celu precyzyjnego rozwiązywania problemów i konserwacji.



Zeskanuj kod QR, aby pobrać.



* Dane techniczne, funkcje, opisy, dostępność i inne informacje o produkcie mogą różnić się od rzeczywistego produktu i mogą ulec zmianie bez powiadomienia. EcoFlow zastrzega sobie prawo do zmiany produktów i powiązanych z nimi informacji, w tym ich komponentów, wydajności i możliwości, w dowolnym momencie. Zdjęcia i treści wyświetlane na ekranie służą wyłącznie celom demonstracyjnym.

Śledź nas

Youtube: EcoFlow EU

LinkedIn: EcoFlow

Facebook/Instagram: @ecoflowtech

Skontaktuj się z nami

Strona internetowa: <https://homebattery.ecoflow.com>

E-mail: solutionsales.eu@ecoflow.com

Q EcoFlow OCEAN 2



Zostań naszym partnerem