

ECOFLOW



Rozwiązanie z bateriami do domowych instalacji fotowoltaicznych



Jedna moc zasila wszystko
EcoFlow OCEAN 2
(trójfazowy)

6 / 8 / 10 / 12 kW

EcoFlow OCEAN 2 Falownik hybrydowy trójfazowy

Parametry techniczne		EF HD-P3-6K0-S2 EF HD-P3-6K0-S2F	EF HD-P3-8K0-S2 EF HD-P3-8K0-S2F	EF HD-P3-10K0-S2 EF HD-P3-10K0-S2F	EF HD-P3-12K0-S2 EF HD-P3-12K0-S2F
wejscie PV	Liczba śledzących punktów mocy (MPPT)	3			
	Liczba łańcuchów na MPPT	1			
	Maks. moc wejściowa na MPPT (W)	8000	8000	8000	8000
	Maks. napięcie wejściowe ¹ (V)	1000			
	Zakres roboczego napięcia PV (V)	50-1000			
	Zakres napięcia MPPT przy mocy znamionowej (V)	500-850			
	Napięcie rozruchowe MPPT (V)	120			
	Maks. łączna moc wejściowa (W)	12000	16000	20000	24000
	Maks. wejściowy prąd na MPPT (A)	16 A			
	Maks. prąd zwarciový na MPPT (A)	16 A			
AC wejście / wyjście (Praca sieciowa)	Moc znamionowa wejścia (W)	6000	8000	10000	12000
	Maks. moc pozorna (VA)	6600	8800	11000	13200
	Obsługiwane typy sieci energetycznych	Obsługuje systemy TN-S, TN-C, TN-C-S, TT			
	Napięcie znamionowe	L-L: 380/400Vac; L-N: 220/230 V AC; 3L+N+PE			
	Częstotliwość znamionowa	50/60 Hz			
	Prąd nominalny	8,7 A @ 230 V; 9,1 A @ 220 V;	11,6 A @ 230 V; 12,2 A @ 220 V;	14,5 A @ 230 V; 15,2 A @ 220 V;	17,4 A @ 230 V; 18,2 A @ 220 V;
	Maks. wyjściowy prąd (A)	10,7	14,3	17,8	21,4
	Maks. prąd wejściowy (A)	63	63	63	63
	Współczynnik mocy	0,8 wyprzedzający ~ 0,8 opóźniający			
	THDi przy pełnym obciążeniu	Całkowite zniekształcenie harmoniczne prądu ≤3%			
Wyjście AC (Poza siecią)	Znamionowa moc wyjściowa	6000 W	8000 W	10000 W	12000 W
	Znamionowe napięcie wyjściowe	50/60 Hz; L-L:380/400Vac; L-N: 220/230 V AC; 3L+N+PE			
	Znamionowa częstotliwość wyjściowa	50/60 Hz			
	Znamionowy prąd wyjściowy	8,7 A @ 230 V; 9,1 A @ 220 V;	11,6 A @ 230 V; 12,2 A @ 220 V;	14,5 A @ 230 V; 15,2 A @ 220 V;	17,4 A @ 230 V; 18,2 A @ 220 V;
	THDu bez podłączenia do sieci	≤ 2%			
Równoległy montaż	Maksymalna pojemność pracy sieciowej ²	Do 5 kaskadowych falowników			
	Maksymalna pojemność bez podłączenia do sieci	Do 2 kaskadowo połączonych falowników			
Wejście / wyjście baterii	Napięcie znamionowe (V)	800			
	Zakres napięcia (V)	700-980			
	Pojemność baterii	Do 12 modułów baterii			
	Metoda komunikacji	CAN			
Wydajność	Maksymalna wydajność	97.9%			
	Autozużycie (scenariusz małego obciążenia) ³ (W)	50			

Ochrona	Czas przełączania z sieci na tryb bezpodłączenia do sieci ⁴ (ms)	0
	Czas przełączania bez podłączenia do sieci na sieć ⁴ (ms)	0
	wyłącznik różnicowoprądowy	Tak
	AFCI	Tak
	Wykrywanie rezystancji izolacji PV	Tak
	Zabezpieczenie przed pracą wyspowa	Tak
	Zabezpieczenie przed odwrotną polaryzacją PV	Tak
	Awaryjne wyłączenie zasilania (EPO)	Tak
	Zabezpieczenie przeciwprzepięciowe DC	Typ II
	Zabezpieczenie przeciwprzepięciowe AC	Typ II
	Zabezpieczenie nadprądowe AC	Tak
	Zabezpieczenie zwarciove AC	Tak
	Zabezpieczenie przepięciowe AC	Tak
Ogólne	Wilgotność względna	0% ~ 100%
	Zakres temperatur pracy (C)	-20~60 >40 C obniżenie mocy
	Temperatura przechowywania (C)	-30~60
	Wysokość operacyjna n.p.m. (m)	3000, >2000 m obniżenie mocy
	Stopień ochrony IP	IP66
	Metoda komunikacji	Bluetooth, WiFi, RS485, CAN
	Interfejs użytkownika	LED & APLIKACJA
	Masa (kg)	Okolo 36,5
	Wymiar (szer. x gl. x wys.) (mm)	680x203x406.5
	Kategoria środowiskowa	Na zewnątrz / wewnątrz
	Metoda montażu	Stojak podlogowy / Montaż ścienny ⁵
	Zabezpieczenie przed kradzieżą	Obsługiwane
Zgodność	IEC/EN 62109-1, IEC/EN 62109-2, AS 60947.3, ISO 4892-4 EN 300 328, EN 301 893, EN 301 489-1, EN 301 489-17 V3.3.1, EN IEC 61000-6-1, EN IEC 61000-6-2, EN IEC 61000-6-3, EN IEC 61000-6-4, EN IEC 61000-3-11, EN 61000-3-12, EN 55011:2016+A2, EN 62920:2017+A11:2020+A1, EN IEC 62311, EN 50665 VDE-AR-N 4105, EN 50549-1, EN50549-10, AS/NZS 4777.2, OVE-Richtlinie R, TOR Erzeuger (dla typu A), PTPIREE (typ A), PPDS, CEI 0-21, G98, G99, G100, G98 NI, G99 NI, TR3.3.1 UNE 217001, UNE 217002, IEC 62116, NTS (typ A), C10/C11, SI 4777.2, Portaria nr 73/2020	

1. La tensione di ingresso del fotovoltaico non deve superare il valore massimo specificato. Il superamento di questo limite potrebbe attivare la protezione del sistema o comprometterne il normale funzionamento.

2. Nel funzionamento parallelo collegato alla rete, la corrente lato carico è limitata dalla corrente di ingresso massima della porta di rete.

3. 50±1 W indica l'autoconsumo del sistema misurato in condizioni di carico leggero (carico totale < 300 W) in un ambiente di laboratorio.

4. Il tempo di trasferimento di 0 ms si applica alle seguenti condizioni: conformità alle normative locali sulla rete elettrica, nello stato di circuito aperto della rete elettrica, la potenza totale del carico non supera la potenza nominale di backup in uscita, condizioni di rete stabili.

5. Per l'installazione a parete sono supportati al massimo 3 pacchi batteria.

EcoFlow OCEAN 2 Bateria LFP 5 kWh

Parametry techniczne		EF BD-5-S2
Wydajność	Pojemność znamionowa baterii (kWh)	5,02
	Typ ogniw baterii	LiFePO ₄
	Nominalna moc ładowania (kW)	2,5
	Nominalna moc rozładowania (kW)	3,4
	Napięcie znamionowe (V)	400 / 800
	Zakres napięcia roboczego (V)	360–520 / 720–960
	Wymiar (szer. x gł. x wys.) (mm)	680 × 196 × 279 mm
	Masa (kg)	46
	Montaż	Stojak podłogowy: Stos do maksymalnie 6 baterii Montaż ścienny: Stos składający się z maksymalnie 3 baterii
	Temperatura pracy ¹ (°C)	-20 ~ 55
Ogólne	Temperatura przechowywania (°C)	-25 ~ 60
	Maks. wysokość operacyjna ² (m)	3000
	Wilgotność względna	0% ~100%
	Metoda chłodzenia	Naturalne chłodzenie
	Stopień ochrony IP	IP66
	Zabezpieczenie przed kradzieżą	Obsługiwane
	Metoda komunikacji	CAN
	Ochrona	Zabezpieczenie przed przeładowaniem / nadmiernym rozładowaniem, zabezpieczenie przed nadnapięciem / niedonapięciem, zabezpieczenie przed nadprądem, zabezpieczenie przed zwarcieniem, zabezpieczenie przed odwrotną polaryzacją, zabezpieczenie temperaturowe, ochrona przed ucieczką termiczną, zabezpieczenie przed prądem upływowym, zabezpieczenie izolacyjne, zabezpieczenie przed nadmiernym ciśnieniem, zabezpieczenie przed automatycznym wyłączeniem, wyłączenie awaryjne
Zgodność	IEC/EN 62619, IEC/EN 62040-1, IEC/EN 62477-1, ISO 13849-1, VDE-AR-E 2510-50, EN IEC 61000-6-1, EN IEC 61000-6-2, EN IEC 61000-6-3, EN IEC 61000-6-4, UN 38.3	

1. Moc może ulec obniżeniu, gdy temperatura przekroczy 40 °C.

2. Powyżej 2000 m moc może ulec obniżeniu.

EcoFlow OCEAN 2 Falownik hybrydowy



EcoFlow OCEAN 2 Bateria LFP (5 kWh)



Akcesoria

Emergency Stop Button

Designed to achieve rapid shutdown to cut off the power supply of the entire system.



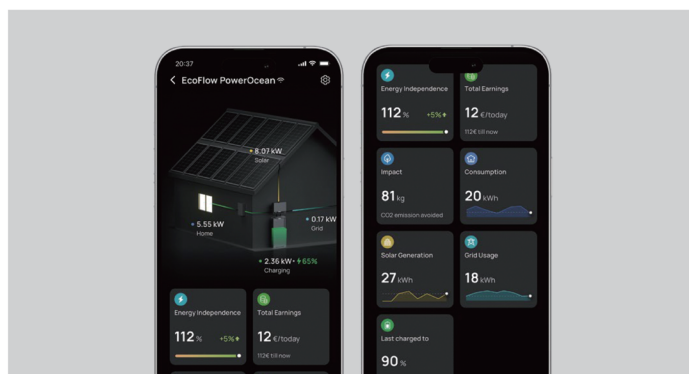
Aplikacja EcoFlow i portal internetowy

Aplikacja EcoFlow i portal internetowy dla użytkowników końcowych

Aplikacja EcoFlow zapewnia prosty i ujednoczony sposób zarządzania produktami EcoFlow. Niezależnie od tego, czy monitorujesz domowy ekosystem energetyczny, czy sterujesz przenośnymi elektrowniami EcoFlow, wszystko jest zintegrowane w jednej intuicyjnej platformie, zapewniającej spersonalizowane informacje na temat zużycia energii, kontrolę i zarządzanie urządzeniami.



Zeskanuj kod QR, aby pobrać.



Aplikacja i portal internetowy EcoFlow dla instalatorów

Natychmiastowa konfiguracja

Pełna instalacja z szybkim, trzyetapowym procesem uruchomienia.

Sterowanie mobilne

Zarządzaj autoryzowanymi systemami bezpośrednio ze swojego smartfona, monitorując ich działanie.

Rozwiązywanie problemów na bieżąco

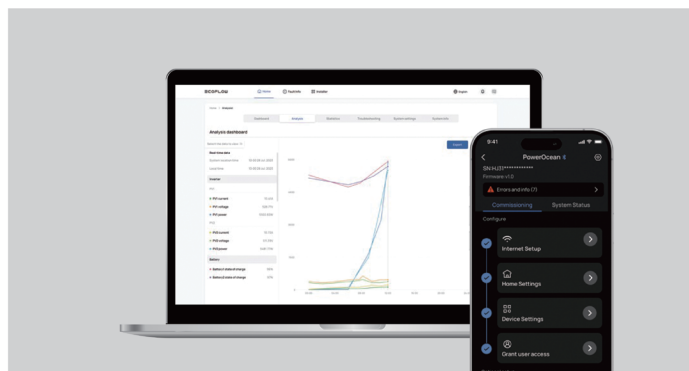
Identyfikuj i rozwiąż problemy szybciej dzięki alertom o kodach błędów w czasie rzeczywistym.

Szczegółowa diagnostyka

Uzyskaj dostęp do szczegółowych informacji o kodach błędów w celu precyzyjnego rozwiązywania problemów i konserwacji.



Zeskanuj kod QR, aby pobrać.



* Dane techniczne, funkcje, opisy, dostępność i inne informacje o produkcie mogą różnić się od rzeczywistego produktu i mogą ulec zmianie bez powiadomienia. EcoFlow zastrzega sobie prawo do zmiany produktów i powiązanych z nimi informacji, w tym ich komponentów, wydajności i możliwości, w dowolnym momencie. Zdjęcia i treści wyświetlane na ekranie służą wyłącznie celom demonstracyjnym.

Śledź nas

Youtube: EcoFlow EU

LinkedIn: EcoFlow

Facebook/Instagram: @ecoflowtech

Skontaktuj się z nami

Strona internetowa: <https://homebattery.ecoflow.com>

E-mail: solutionsales.eu@ecoflow.com

Q EcoFlow OCEAN 2



Zostań naszym partnerem