

ECOFLOW



Solución de batería solar para el hogar



Una sola energía para todo

EcoFlow OCEAN 2

(trifásico)

6 / 8 / 10 / 12 kW

Inversor híbrido EcoFlow OCEAN 2 trifásico

Parámetros técnicos		EF HD-P3-6K0-S2 EF HD-P3-6K0-S2F	EF HD-P3-8K0-S2 EF HD-P3-8K0-S2F	EF HD-P3-10K0-S2 EF HD-P3-10K0-S2F	EF HD-P3-12K0-S2 EF HD-P3-12K0-S2F
Entrada FV	Número de seguidores MPP	3			
	Número de cadenas por MPPT	1			
	Potencia máx. de entrada por MPPT (W)	8000	8000	8000	8000
	Tensión máx. de entrada ¹ (V)	1000			
	Rango de tensión de funcionamiento de FV (V)	50-1000			
	Rango de tensión MPPT a potencia nominal (V)	500-850			
	Tensión de arranque MPPT (V)	120			
	Potencia máx. de entrada total (W)	12000	16 000	20 000	24 000
	Corriente máx. de entrada por MPPT (A)	16			
	Corriente máx. de cortocircuito por MPPT (A)	20			
Entrada/salida de CA (con conexión a la red)	Potencia nominal de entrada (W)	6000	8000	10 000	12000
	Potencia máx. aparente (VA)	6600	8800	11 000	13 200
	Tipos de redes eléctricas soportadas	Admite sistemas TN-S, TN-C, TN-C-S, TT			
	Tensión nominal	L-L: 380/400 Vac; L-N: 220/230 Vac; 3L+N+PE			
	Frecuencia nominal	50/60 Hz			
	Corriente nominal	8,7 A @ 230 V; 9,1 A @ 220 V;	11,6 A @ 230 V; 12,2 A @ 220 V;	14,5 A @ 230 V; 15,2 A @ 220 V;	17,4 A @ 230 V; 18,2 A @ 220 V;
	Corriente máx. de salida (A)	10,7	14,3	17,8	21,4
	Corriente máx. de entrada (A)	63			
	Factor de potencia	0,8 de adelanto ~ 0,8 de retraso			
	THDi a plena carga	Distorsión armónica total de corriente ≤3 %			
Salida de CA (sin conexión a la red)	Potencia nominal de salida (W)	6000	6000	10 000	12000
	Tensión nominal de salida	50/60 Hz; L-L:380/400 Vac; L-N: 220/230 Vac; 3L+N+PE			
	Frecuencia nominal de salida	50/60 Hz			
	Corriente nominal de salida	8,7 A @ 230 V; 9,1 A @ 220 V;	11,6 A @ 230 V; 12,2 A @ 220 V;	14,5 A @ 230 V; 15,2 A @ 220 V;	17,4 A @ 230 V; 18,2 A @ 220 V;
	THDu sin conexión a la red	≤2 %			
Instalación paralela	Capacidad máxima en la red ²	Hasta 5 inversores en cascada			
	Capacidad máxima sin conexión a la red	Hasta 2 inversores en cascada			
Entrada/salida de batería	Tensión nominal (V)	800			
	Rango de tensión (V)	700-980			
	Capacità della batteria	Hasta 12 módulos de batería			
	Método de comunicación	CAN			
Eficiencia	Eficiencia máxima	97.9%			
	Autoconsumo (escenario de carga ligera) ³ (W)	50			

Protección	Tiempo de conmutación de red a sin conexión a la red ⁴ (ms)	0
	Tiempo de conmutación de sin conexión a la red a la red ⁴ (ms)	0
	GFCI	Si
	AFCI	Si
	Detección de resistencia del aislamiento FV	Si
	Protección contra funcionamiento aislado (isla)	Si
	Protección contra polaridad inversa FV	Si
	Apagado de emergencia (EPO)	Si
	Protección contra sobretensiones de CC	Tipo II
	Protección contra sobretensiones de CA	Tipo II
	Protección contra sobrecorriente de CA	Si
	Protección contra cortocircuitos de CA	Si
	Protección contra sobretensión de CA	Si
General	Humedad relativa	0 % ~ 100 %
	Rango de temperatura de funcionamiento (°C)	-20 °C-60 >40 °C de reducción
	Temperatura de almacenamiento (°C)	-30 °C-60
	Altitud de funcionamiento (m)	3000 >2000 m de reducción
	Clasificación de protección de ingreso	IP66
	Método de comunicación	Bluetooth, WiFi, RS485, CAN
	Interfaz de usuario	LED Y APP
	Peso (kg)	Aproximadamente 36,5
	Dimensiones (ancho x fondo x alto) (mm)	680 x 203 x 406,5
	Categoría ambiental	Exterior/interior
	Método de montaje ⁵	Soporte de suelo/montaje en pared
Antirrobo	Compatible	
Cumplimiento	IEC/EN 62109-1, IEC/EN 62109-2, AS 60947.3, ISO 4892-4 EN 300 328, EN 301 893, EN 301 489-1, EN 301 489-17 V3.3.1, EN IEC 61000-6-1, EN IEC 61000-6-2, EN IEC 61000-6-3, EN IEC 61000-6-4, EN IEC 61000-3-11, EN 61000-3-12, EN 55011:2016+A2, EN 62920:2017+A11:2020+A1, EN IEC 62311, EN 50665 VDE-AR-N 4105, EN 50549-1, EN50549-10, AS/NZS 4777.2, OVE-Richtlinie R, TOR Erzeuger (para Tipo A), PTPIREE (Tipo A), PPDS, CEI 0-21, G98, G99, G100, G98 NI, G99 NI, TR3.3.1 UNE 217001, UNE 217002, IEC 62116, NTS (Tipo A), C10/C11, SI 4777.2, Portaria n.º 73/2020	

1. La tensión de entrada FV no debe exceder el valor máximo especificado. Superar este límite puede activar la protección del sistema o afectar al funcionamiento normal.

2. En el funcionamiento en paralelo conectado a la red, la corriente del lado de la carga está limitada por la clasificación máxima de corriente de entrada del puerto de la red.

3. 50±1 W indica el consumo del sistema medido en condiciones de carga ligera (carga total <300 W) en un entorno de laboratorio.

4. El tiempo de transferencia de 0 ms se aplica si se dan las siguientes condiciones: cumplimiento de las regulaciones de la red local, en el estado de circuito abierto de la red eléctrica, la potencia total de carga no excede la potencia de respaldo de la salida nominal y las condiciones de la red son estables.

5. Se admiten un máximo de 3 paquetes de baterías para instalación en pared.

Batería LFP EcoFlow OCEAN 2 de 5 kWh

Parámetros técnicos		EF BD-5-S2
Rendimiento	Capacidad nominal de la batería (kWh)	5,02
	Tipo de celda de la batería	LiFePO ₄
	Potencia nominal de carga (kW)	2,5
	Potencia nominal de descarga (kW)	3,4
	Tensión nominal (V)	400/800
	Rango de tensión de funcionamiento (V)	360-520 V / 720-960
General	Dimensiones (ancho x fondo x alto) (mm)	680 × 196 × 279
	Peso (kg)	46
	Instalación	Soporte de suelo: una pila de hasta 6 baterías Montaje en pared: una pila de hasta 3 baterías
	Temperatura de funcionamiento ¹ (°C)	-20~55
	Temperatura de almacenamiento (°C)	-25~60
	Corriente máx. Altitud de funcionamiento ² (m)	3000
	Humedad relativa	0 %-100 %
	Método de enfriamiento	Enfriamiento natural
	Clasificación de protección de ingreso	IP66
	Antirrobo	Compatible
	Método de comunicación	CAN
	Protección	Protección contra sobrecarga/sobredescarga, sobretensión/subtensión, sobrecorriente, cortocircuito, polaridad inversa, protección de temperatura, protección contra fuga térmica, protección de corriente de fuga, protección de aislamiento, protección contra sobrepresión, protección de apagado automático y apagado de emergencia
Cumplimiento	IEC/EN 62619, IEC/EN 62040-1, IEC/EN 62477-1, ISO 13849-1, VDE-AR-E 2510-50, EN IEC 61000-6-1, EN IEC 61000-6-2, EN IEC 61000-6-3, EN IEC 61000-6-4, UN 38.3	

1. La potencia puede reducirse cuando la temperatura supera los 40 °C.

2. La potencia puede reducirse por encima de los 2000 m.

Inversor híbrido EcoFlow OCEAN 2



Batería LFP EcoFlow OCEAN 2



Accesorios

Botón de parada de emergencia

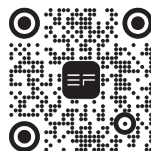
Diseñado para lograr una parada rápida y cortar el suministro eléctrico de todo el sistema.



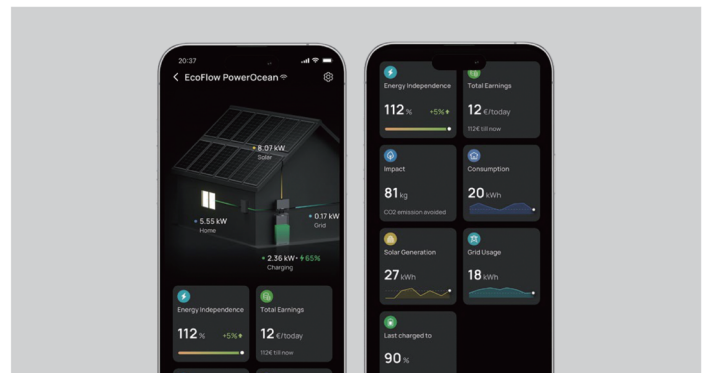
Aplicación EcoFlow y portal web

Aplicación EcoFlow y portal web para usuarios finales

La aplicación EcoFlow proporciona una forma sencilla y unificada de gestionar tus productos EcoFlow. Ya sea que estés monitorizando el ecosistema energético de tu hogar o controlando las estaciones de energía portátiles EcoFlow, todo se integra en una plataforma intuitiva, que te brinda información personalizada sobre la energía, control y gestión de dispositivos.



Escanea el código QR para descargar



Aplicación EcoFlow Pro y portal web para instaladores

Configuración instantánea

Completa la instalación con un proceso de puesta en marcha rápido de tres pasos.

Control móvil

Supervisa y gestiona los sistemas autorizados directamente desde tu teléfono inteligente.

Resolución de problemas sobre la marcha

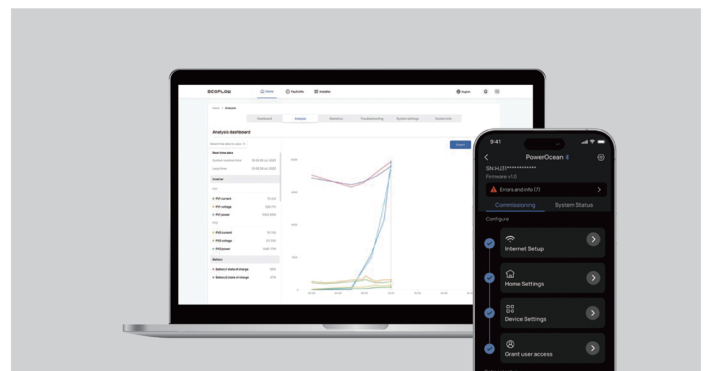
Identifica y resuelve problemas más rápidamente con alertas de códigos de error en tiempo real.

Diagnósticos detallados

Accede a información detallada del código de error para una resolución de problemas y mantenimiento precisos.



Escanea el código QR para descargar



* Las especificaciones, características, descripciones, disponibilidad y demás información del producto mostrada pueden diferir del producto real y están sujetas a cambios sin previo aviso. EcoFlow se reserva el derecho de modificar los productos y la información relacionada, incluidos los componentes, el rendimiento y las capacidades, en cualquier momento. Las imágenes y el contenido en pantalla son solo para fines demostrativos.

Síganos

Youtube: EcoFlow EU

LinkedIn: EcoFlow

Facebook/Instagram: @ecoflowtech

Contáctenos

Web: <https://homebattery.ecoflow.com>

Correo electrónico: solutionsales.eu@ecoflow.com

Q EcoFlow OCEAN 2



Conviértase en nuestro socio